

## Linero LIO CDAB 50F/17 Black Edition

[> Weblink](#)

Dimensioni base 55 cm



### Montaggio

Lavelli a filo top

### Modello

LIO CDAB 50F/17 Black Edition

### Materiale

Cristadur

### N. di articolo

10.105.289.50

### Dimensioni base

55 cm

### Piletta

3½" Salvaspazio Desino

### Colore

Puro

### Prezzo in CHF

1'617.- IVA esclusa

### Dimensioni lavello

500x400x165mm

### Raggi d'angolo

15 mm

### Tecnologia di scarico e troppopieno



Desino: Scarico coperto con griglietta inferiore - tipo M, Black Edition



Placchetta di troppopieno a ribalta - Black Edition

### Premontaggio della piletta

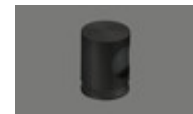
Premontaggio della piletta in fabbrica

### Distributore - opzioni di montaggio

Posizione a scelta

### Tecnologia di scarico e troppopieno

#### Pomolo inclusi



Advant, nero, opaco

Prezzi (aggiornati al 09.05.26 / IVA esclusa)

Modello	Materiale	Piletta	N. di articolo	Prezzo in CHF	
Linero LIO CDAB 50F/17 Black E...	Cristadur, Puro	3½" Tipo Desino	10.105.676.50	1'617.-	> Weblink
		3½" Salvaspazio Desino	10.105.289.50	1'617.-	> Weblink
		3½" TouchFlow Desino	10.105.288.50	1'827.-	> Weblink

## Accessorio

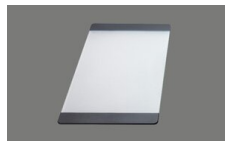
Accessori opzionali



> Weblink  
40.000.912.00 / CHF 106.-  
Vaschetta, forato



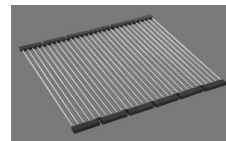
> Weblink  
40.001.289.00 / CHF 106.-  
Vaschetta, non forato



> Weblink  
40.000.909.00 / CHF 151.-  
Tagliere, in vetro, bianco



> Weblink  
40.001.277.00 / CHF 151.-  
Tagliere, sintetico



> Weblink  
40.001.138.00 / CHF 125.-  
Innox Pad



> Weblink  
40.001.509.00 / CHF 29.-  
Kit di pulizia Easy Care per lavelli in granito

# Linero LIO CD 50F/ 17 Desino

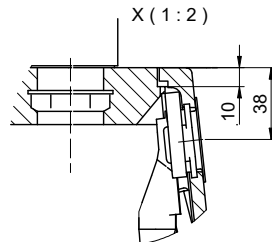
Randbreite 17mm  
 Bord de 17mm de largeur  
 Larghezza bordo 17mm



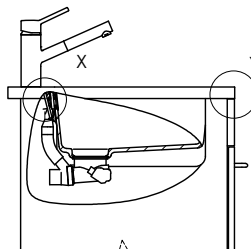
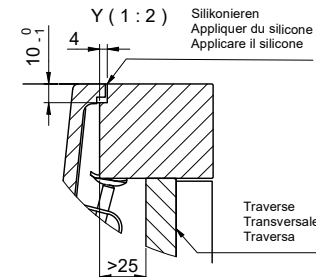
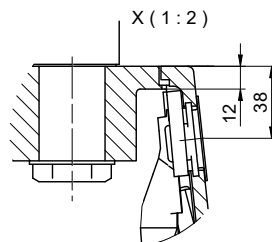
Für 12mm Arbeitsplatte.  
 Pour plan de travail de 12mm.  
 Per piano di lavoro da 12mm.



Für 13 - 30mm Arbeitsplatte.  
 Pour plan de travail de 13 - 30mm.  
 Per piano di lavoro da 13 - 30mm.



Für 13 - 50mm Arbeitsplatte.  
 Pour plan de travail de 13 - 50mm.  
 Per piano di lavoro da 13 - 50mm.



Bei der Planung die Traverse im Möbel beachten!

Faites attention à la barre transversale dans les meubles lors de la planification!

Presta attenzione alla traversa nei mobili durante la pianificazione!

Vom flächenbündigen Einbau in beschichtete Spanplatten raten wir ab.

Nous vous déconseillons le montage à fleur sur des panneaux de particules enduits.

Sconsigliamo il montaggio a filo top in pannelli di truciolato laminato.

# Linero LIO CD 50F/ 17 Desino

**Ausschnitt für flächenbündigen Einbau - Randbreite 17mm:**  
**Mesure de coupure pour montage à fleur - Bord de 17mm de largeur:**  
**Intaglio per montaggio a filo top - Larghezza bordo 17mm:**

Bohrung für Zug- und Druckknöpfe Ø14  
 Bohrung für Drehknopf Ø25

Trou pour boutons et Poussoirs de commande Ø14  
 Trou pour bouton rotatif Ø25

Foro per Pomelli tiranti e Pomelli pulsanti Ø14  
 Foro per Pomolo girevoli Ø25



min. 60mm bei stehender Traverse.  
 min. 80mm bei liegender Traverse.

min. 60mm avec traverse debout.  
 min. 80mm avec traverse allongé.

min. 60mm con traversa stante.  
 min. 80mm con traversa coricata.

Für 12mm Arbeitsplatte.  
 Pour plan de travail de 12mm.  
 Per piano di lavoro da 12mm



A-A (1 : 2)



Für 13 - 30mm Arbeitsplatte.  
 Pour plan de travail de 13 - 30mm.  
 Per piano di lavoro da 13 - 30mm.



A-A (1 : 2)



Für 13 - 50mm Arbeitsplatte.  
 Pour plan de travail de 13 - 50mm.  
 Per piano di lavoro da 13 - 50mm.



A-A (1 : 2)

