

Silver Star SIL 50

> Weblink



Dimensioni base 55 cm

Montaggio
Lavelli da incasso
Modello
SIL 50
Materiale
Acciaio inox 18/10
N. di articolo
10.103.956.00

Dimensioni base
55 cm
Piletta
3½" Salvaspazio
Finitura
Opaco
Prezzo in CHF
812.- IVA esclusa

Dimensioni lavello
500x350x165mm
Raggi d'angolo
50 mm

Tecnologia di scarico e troppopieno



Griglietta - tipo S



Troppopieno coperto

Premontaggio della piletta

Montaggio della piletta in fabbrica

Distributore - opzioni di montaggio

Posizione a scelta

Tecnologia di scarico e troppopieno

Pomolo inclusi



Prime

Prezzi (aggiornati al 05.05.26 / IVA esclusa)

| Modello | Materiale | Piletta | N. di articolo | Prezzo in CHF | |
|--------------------|----------------------------|-----------------|----------------|---------------|-----------|
| Silver Star SIL 50 | Acciaio inox 18/10, Opaco | 3½" Tipo | 10.103.957.00 | 771.- | > Weblink |
| | Acciaio inox 18/10, Lucido | 3½" Tipo | 10.103.954.00 | 771.- | > Weblink |
| | Acciaio inox 18/10, Opaco | 3½" Salvaspazio | 10.103.956.00 | 812.- | > Weblink |
| | Acciaio inox 18/10, Lucido | 3½" Salvaspazio | 10.103.953.00 | 812.- | > Weblink |

Accessorio

Accessori opzionali



> Weblink

40.000.916.00 / CHF 106.-

Vaschetta, forato

Prodotti compatibili



> Weblink

40.001.006.00 / CHF 22.-
Bouton de commande, complet, plastique, ABS, cromato

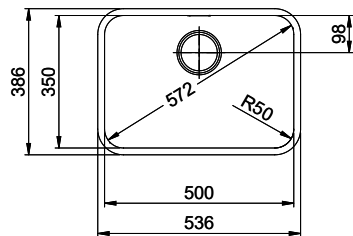


> Weblink

40.001.024.00 / CHF 427.-
Müllex Boxx 55/60-R Bio

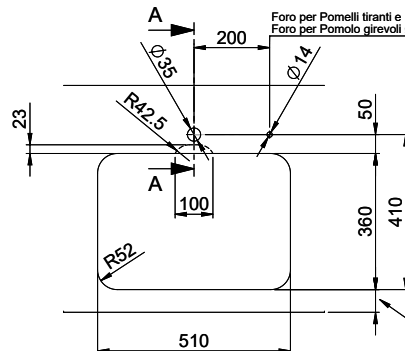
Ricambi

Qui trovate tutti gli accessori compatibili > Weblink

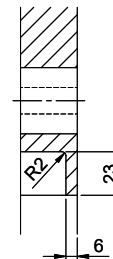


Bohrung für Zug- und Druckknöpfe Ø14
 Bohrung für Drehknopf Ø25
 Trou pour boutons et Poussoirs de commande Ø14
 Trou pour bouton rotatif Ø25

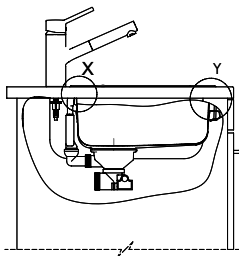
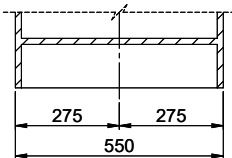
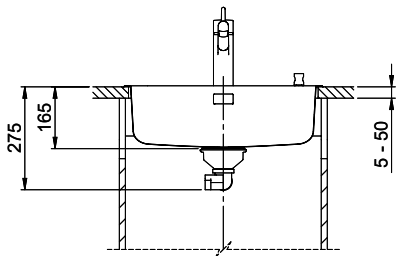
Foro per Pomelli tiranti e Pomelli pulsanti Ø14
 Foro per Pomolo girevoli Ø25



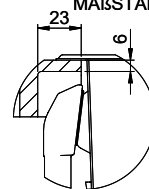
A-A
 MAßSTAB 1 : 2



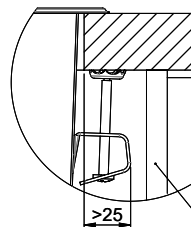
60mm bei stehender Traverse
 80mm bei liegender Traverse
 60mm avec traverse allongé
 80mm avec traverse debout
 60mm con traversa coricata
 80mm con traversa stante



DETAIL X
 MAßSTAB 1 : 2



DETAIL Y
 MAßSTAB 1 : 2



Achtung: Traverse vorne beachten!
 Attention: respecter la traverse avant!
 Attenzione: rispettare la traversa avanti!

