

## Silver Star SX 40U Varix

[> Weblink](#)

**Montaggio**  
Lavelli sottopiano

**Modello**  
SX 40U Varix

**Materiale**  
Acciaio inox 18/10

**N. di articolo**  
10.105.318.00

**Dimensioni base**  
45 cm

**Piletta**  
3½" Salvaspazio

**Finitura**  
Mid-matt Eco

**Prezzo in CHF**  
569.- IVA esclusa

**Dimensioni lavello**  
400x420x160mm

**Raggi d'angolo**  
50 mm

## Tecnologia di scarico e troppopieno



Troppopieno coperto

**Premontaggio della piletta**  
Senza montaggio della piletta

**Distributore - opzioni di montaggio**  
Posizione a scelta

## Tecnologia di scarico e troppopieno

## Pomolo inclusi



Prime

## Prezzi (aggiornati al 05.05.26 / IVA esclusa)

Modello	Materiale	Piletta	N. di articolo	Prezzo in CHF	
Silver Star SX 40U Varix	Acciaio inox 18/10, Mid-matt Eco	3½" A tappo c.griglietta	10.105.319.00	528.-	<a href="#">&gt; Weblink</a>
		3½" Salvaspazio	10.105.318.00	569.-	<a href="#">&gt; Weblink</a>

## Accessorio

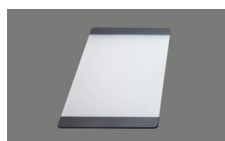
## Accessori opzionali



[> Weblink](#)  
40.000.914.00 / CHF  
106.-  
Vaschetta, forato



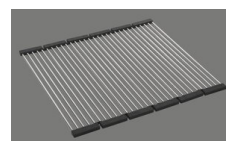
[> Weblink](#)  
40.001.290.00 / CHF  
106.-  
Vaschetta, non forato



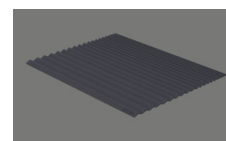
[> Weblink](#)  
40.000.915.00 / CHF  
151.-  
Tagliere, in vetro, bianco



[> Weblink](#)  
40.001.147.00 / CHF  
151.-  
Tagliere, in legno



[> Weblink](#)  
40.001.138.00 / CHF  
125.-  
Inox Pad



[> Weblink](#)  
40.002.008.00 / CHF 51.-  
Maro tappetino  
scolapiatti, Dark Grey

## Ricambi

Qui trovate tutti gli accessori compatibili [> Weblink](#)

# Silver Star SX 40U Varix

Masse / Ausschnittkontur  
 Dimensions / contour de découpe  
 Dimensioni / contorno dell'apertura

Bohrung für Zug- und Druckknöpfe Ø14  
 Bohrung für Drehknopf Ø25  
 Trou pour boutons et Pousoirs de commande Ø14  
 Trou pour bouton rotatif Ø25  
 Foro per Pomelli tiranti e Pomelli pulsanti Ø14  
 Foro per Pomolo girevoli Ø25

