

## Vantis V 50-35U + V 11U

[> Weblink](#)

Dimensioni base 55 cm



**Montaggio**  
Lavelli sottopiano

**Modello**  
V 11U

**Materiale**  
Acciaio inox 18/10

**N. di articolo**  
10.103.915.00

**Dimensioni base**  
55 cm

**Piletta**  
1½" A tappo da

**Finitura**  
Opaco

**Prezzo in CHF**  
1'217.- IVA esclusa

**Dimensioni lavello**  
305x113x75mm  
500x350x165mm

**Raggi d'angolo**  
20 mm

**Premontaggio della piletta**

Montaggio della piletta in fabbrica

**Pomolo inclusi****Distributore - opzioni di montaggio**

Prezzi (aggiornati al 06.05.26 / IVA esclusa)

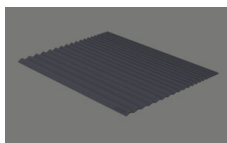
Modello	Materiale	Piletta	N. di articolo	Prezzo in CHF	
VantisV 11U	Acciaio inox 18/10, Opaco	1½" A tappo da	10.103.873.00	567.-	<a href="#">&gt; Weblink</a>
Vantis V 50-35U + V 11U	Acciaio inox 18/10, Opaco	1½" A tappo da	10.103.915.00	1'217.-	<a href="#">&gt; Weblink</a>
		1½" A tappo da	10.103.914.00	1'266.-	<a href="#">&gt; Weblink</a>
		1½" A tappo da	10.103.913.00	1'464.-	<a href="#">&gt; Weblink</a>

**Accessorio**

Accessori opzionali



[> Weblink](#)  
40.000.916.00 / CHF  
106.-  
Vaschetta, forato

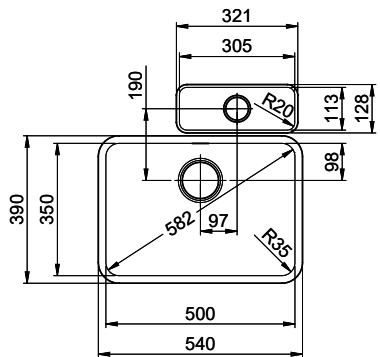


[> Weblink](#)  
40.002.008.00 / CHF 51.-  
Maro tappetino  
scolapiatti, Dark Grey

**Ricambi**Qui trovate tutti gli accessori compatibili [> Weblink](#)

# Vantis V 50-35U + V 11U

Masse / Ausschnittkontur  
 Dimensions / contour de découpe  
 Dimensioni / contorno dell'apertura



Bohrung für Zug- und Druckknöpfe ø14  
 Bohrung für Drehknopf ø25  
 Trou pour boutons et Poussoirs de commande ø14  
 Trou pour bouton rotatif ø25  
 Foro per Pomelli tiranti e Pomelli pulsanti ø14  
 Foro per Pomolo girevoli ø25

