

Vantis VG 45IF/12 Green

> Weblink



Montaggio
Lavelli a filo top / Lavelli sopra piano

Modello
VG 45IF/12 Green

Materiale
Acciaio inox 18/10

N. di articolo
10.105.780.00

Dimensioni base
50 cm

Piletta
3 1/2" Tipo

Finitura
Opaco

Prezzo in CHF
935.- IVA esclusa

Dimensioni lavello
450x420x160mm

Raggi d'angolo
35 mm

Tecnologia di scarico e troppopieno



Griglietta - tipo S



Placchetta di troppopieno a ribalta

Premontaggio della piletta
Montaggio della piletta in fabbrica

Distributore - opzioni di montaggio
Posizione a scelta

Green Line



Green Line è una versione di prodotto autonoma calibrata sulla sostenibilità.

Pomolo inclusi

Prezzi (aggiornati al 14.05.26 / IVA esclusa)

Modello	Materiale	Piletta	N. di articolo	Prezzo in CHF	
Vantis VG 45IF/12 Green	Acciaio inox 18/10, Opaco	3 1/2" Tipo	10.105.780.00	935.-	> Weblink
		3 1/2" TouchFlow	10.105.778.00	1'182.-	> Weblink
		3 1/2" Salvaspazio	10.105.779.00	984.-	> Weblink

Accessorio

Qui trovate tutti gli accessori > Weblink

Accessori opzionali



> Weblink
40.001.929.00 / CHF 44.-
Tipo-tappo con griglietta 3 1/2" completa, Ø 110 mm, opaco



> Weblink
40.002.318.00 / CHF 32.-
Tappo per troppopieno sFlow



> Weblink
40.000.094.00 / CHF 5.-
Guarnizione per 1 1/2" tappo, Ø 53 mm



> Weblink
40.001.395.00 / CHF 5.-
Guarnizione di tenuta piana, FASERFLEX, piletta a tappo tipo S



> Weblink
40.001.394.00 / CHF 5.-
Guarnizione a forma, per Piletta a tappo tipo S



> Weblink
40.000.096.00 / CHF 7.-
Vite speciale M 12 x 1.5, l = 28 mm

Ricambi

Qui trovate tutti gli accessori compatibili > Weblink

Vantis VG 45IF/12 Green

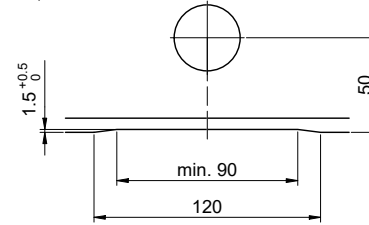
Ausschnitt für flächenbündigen Einbau - Randbreite 12mm:
Mesure de coupure pour montage à fleur - Bord de 12mm de largeur:
Intaglio per montaggio a filo top - Larghezza bordo 12mm:

Bohrung für Zug- und Druckknöpfe Ø14
 Bohrung für Drehknopf Ø25

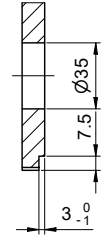
Trou pour boutons et Poussoirs de commande Ø14
 Trou pour bouton rotatif Ø25

Foro per Pomelli tiranti e Pomelli pulsanti Ø14
 Foro per Pomolo girevoli Ø25

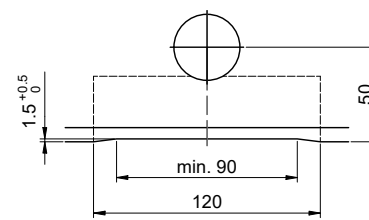
Für 12mm Arbeitsplatte.
 Pour plan de travail de 12mm.
 Per piano di lavoro da 12mm.



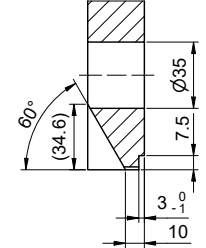
A-A (1 : 2)



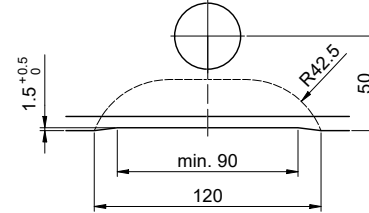
Für 13 - 30mm Arbeitsplatte.
 Pour plan de travail de 13 - 30mm.
 Per piano di lavoro da 13 - 30mm.



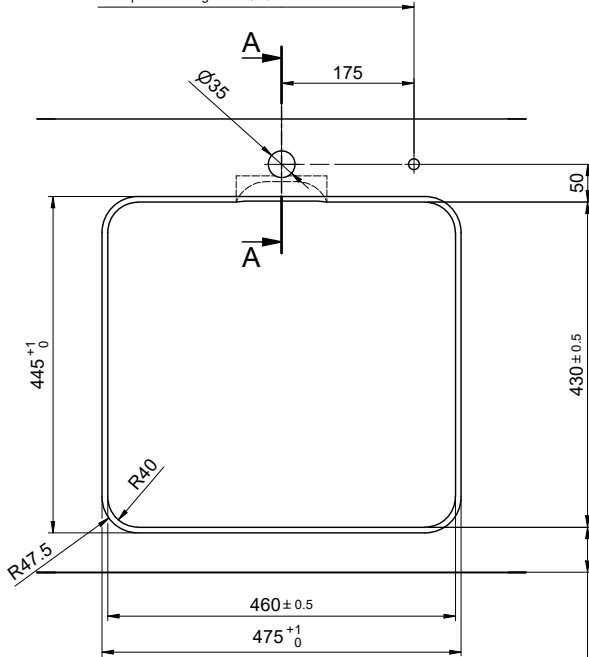
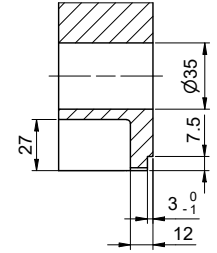
A-A (1 : 2)



Für 13 - 50mm Arbeitsplatte.
 Pour plan de travail de 13 - 50mm.
 Per piano di lavoro da 13 - 50mm.



A-A (1 : 2)



min. 60mm bei stehender Traverse.
 min. 80mm bei liegender Traverse.

min. 60mm avec traverse debout.
 min. 80mm avec traverse allongé.

min. 60mm con traversa stante.
 min. 80mm con traversa coricata.

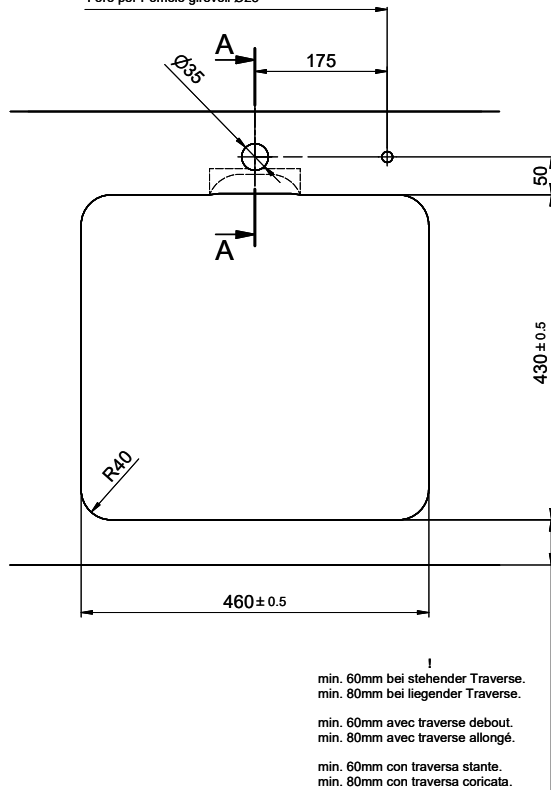
Vantis VG 45IF/12 Green

Ausschnitt für flach aufliegenden Einbau - Randbreite 12mm:
Mesure de coupure pour montage en appui - Bord de 12mm de largeur:
Intaglio per montaggio soprapiano - Larghezza bordo 12mm:

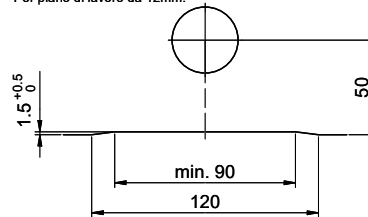
Bohrung für Zug- und Druckknöpfe Ø14
 Bohrung für Drehknopf Ø25

Trou pour boutons et Pousoirs de commande Ø14
 Trou pour bouton rotatif Ø25

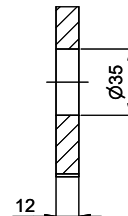
Foro per Pomelli tiranti e Pomelli pulsanti Ø14
 Foro per Pomolo girevoli Ø25



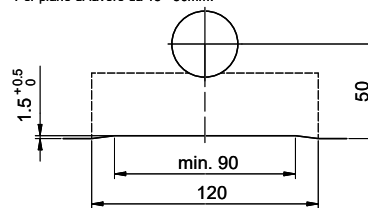
Für 12mm Arbeitsplatte.
 Pour plan de travail de 12mm.
 Per piano di lavoro da 12mm.



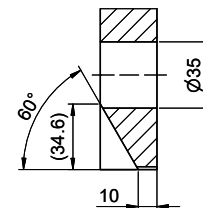
A-A (1 : 2)



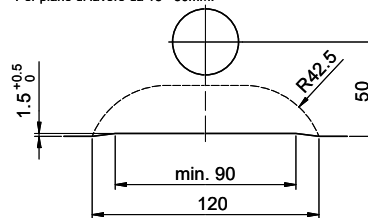
Für 13 - 30mm Arbeitsplatte.
 Pour plan de travail de 13 - 30mm.
 Per piano di lavoro da 13 - 30mm.



A-A (1 : 2)



Für 13 - 50mm Arbeitsplatte.
 Pour plan de travail de 13 - 50mm.
 Per piano di lavoro da 13 - 50mm.



A-A (1 : 2)

