

**Accento A 50IF/A**

> Weblink



**Einbauart**  
Flächenbündige-Spüle / Flachrand-Spüle

**Modell**  
A 50IF/A

**Material**  
Edelstahl 18/10

**Artikel Nr.**  
10.103.209.00

**Unterschrank**  
55 cm

**Ventil**  
3½" Tipo

**Oberfläche**  
Glanz

**Preis CHF**  
1'653.- exkl. MwSt

**Beckendimensionen**  
500x400x174mm

**Beckenradius**  
12 mm

**Ab- und Überlauftechnik**



Sieb - Typ S



Verdeckter Überlauf

**Ventilvormontage**  
Ventilmontage ab Werk

**Dispenser-Einbauoption**  
Alle Modelle

**Ab- und Überlauftechnik**  
Standard-Zugknopf

**Preise (Stand 06.05.26 / exkl. MwSt)**

Modell	Material	Ventil	Artikel Nr.	Preis CHF
Accento A 50IF/A	Edelstahl 18/10, Glanz	3½" Tipo	10.103.209.00	1'653.- > Weblink

**Produktbeschreibung**

Alle Accento Modelle werden handgefertigt

**Zubehör**

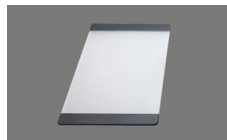
Optionales Zubehör



> Weblink  
40.001.289.00 / CHF 106.-  
Resteschale, ungelocht



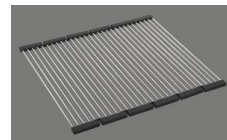
> Weblink  
40.000.912.00 / CHF 106.-  
Resteschale, gelocht



> Weblink  
40.000.909.00 / CHF 151.-  
Schneidebrett, aus Glas, weiss



> Weblink  
40.001.277.00 / CHF 151.-  
Schneidebrett, aus Kunststoff



> Weblink  
40.001.138.00 / CHF 125.-  
Inox Pad

**Passende Artikel**



> Weblink  
40.001.447.00 / CHF 923.-  
Suter Merano



> Weblink  
40.001.434.00 / CHF 330.-  
Dispenser Merano



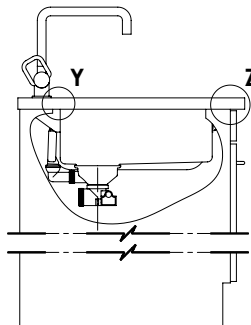
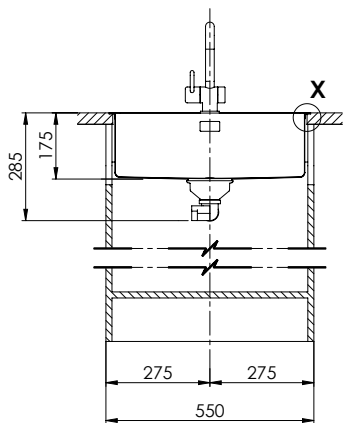
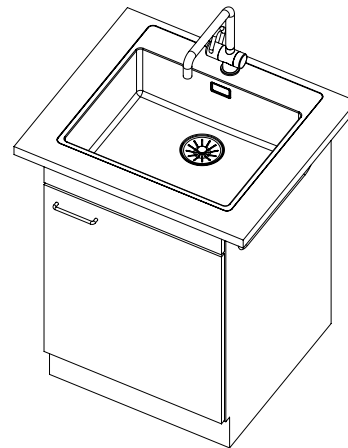
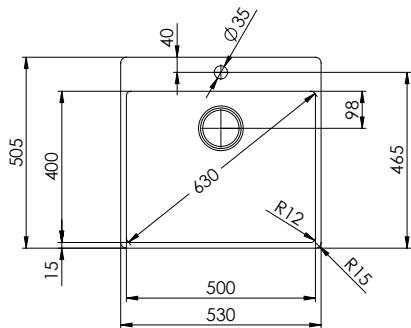
> Weblink  
40.001.024.00 / CHF 427.-  
Müllex Biox 55/60-R Bio

**Accento A 50IF/A** > Weblink

**Ersatzteile**

Passende Ersatzteile finden Sie hier > Weblink

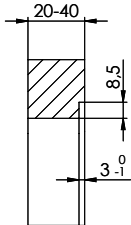
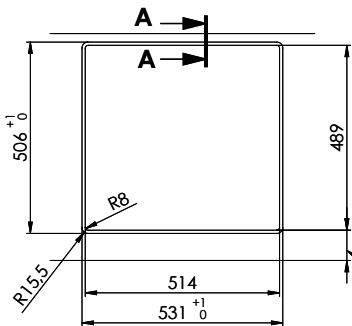
# Accento A 50IF / A



For these drawings and/or other documents, the rights of the inventor, the holder of the patent, the holder of the trademark, the holder of the copyright and the holder of the design rights are reserved. All rights reserved.

**Ausschnitt für flächenbündigen Einbau:  
 Mesure de coupure pour montage à fleur:  
 Intaglio per montaggio a filo top:**

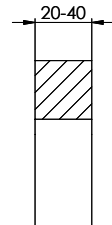
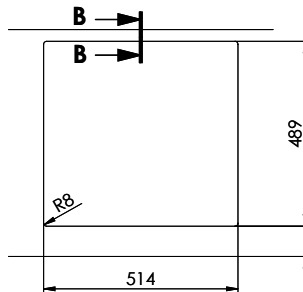
**A-A (1 : 2)**



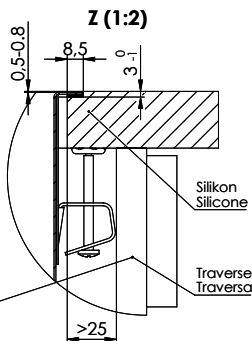
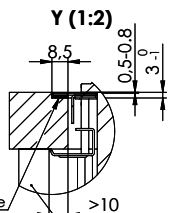
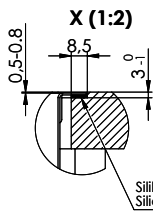
60mm bei stehender Traverse  
 80mm bei liegender Traverse  
 60mm con traversa coricata  
 80mm con traversa stante  
 60mm avec traverse allongé  
 80mm avec traverse debout

**Ausschnitt für flach aufliegender Einbau:  
 Mesure de coupure pour montage en appui:  
 Intaglio per montaggio sopra piano:**

**B-B (1 : 2)**

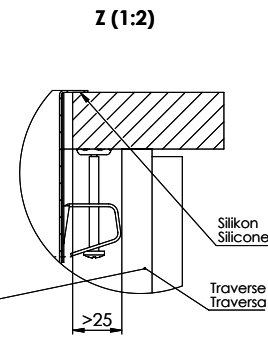
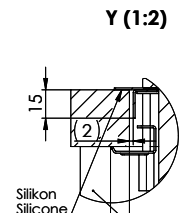
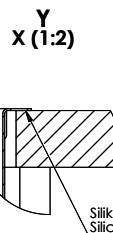


60mm bei stehender Traverse  
 80mm bei liegender Traverse  
 60mm con traversa coricata  
 80mm con traversa stante  
 60mm avec traverse allongé  
 80mm avec traverse debout



Achtung: Traverse vorne und hinten beachten!  
 Attention: respecter la traverse arrière et avant!  
 Attenzione: rispettare la traversa avanti e dietro!

Vom flächenbündigen Einbau in beschichteten Spanplatten raten wir ab.  
 Nous vous déconseillons le montage à fleur sur des panneaux de particules enduits.  
 Sconsigliamo il montaggio a filo top in pannelli di truciolato laminato.



Achtung: Traverse vorne und hinten beachten!  
 Attention: respecter la traverse arrière et avant!  
 Attenzione: rispettare la traversa avanti e dietro!