

Samsung Combi-Steamer CS100 Kompaktgerät

[> Weblink](#)**Modell**

Samsung Combi-Steamer CS100 Kompaktgerät

Energieeffizienzklasse

A+

Hersteller-Nr.

NQ50T9939BD/SW

Artikel Nr.

500.000.107.00

Geräteart

Kompaktgerät

Bauart

Euro-Norm 60 cm

VRG

10.00

Preis CHF

2'996.- exkl. MwSt

Highlights

- Dual Fan mit doppelter Heissluft: schnell, effizient und gleichmässig garen
- Kompakt: Steamer und Backofen kombiniert
- 1 Liter Wassertank für Steamerfunktion
- 50L Garvolumen - aussergewöhnlich viel Platz
- 40 Automatik-Programme
- Full Touch 4,3" TFT-LCD-Display und Drehknopf
- Praktisch: WiFi Smart Control Steuerung per Smartphone und App
- Garraum mit Keramik-Emaille: kratzfest, antibakteriell
- Dampfreinigungshilfe

Produktbeschreibung

Bauart: **Euro-Norm 60 cm**GTIN-Nr.: **8806090110405****Effizienz und Verbrauch**Energieeffizienzklasse (von A+++ bis D): **A+**Energieeffizienzindex: **80,3****Energieverbrauch**

Energieverbrauch, konventionell (kWh / Zyklus): -

Energieverbrauch Umluft / Heissluft (kWh / Zyklus): **0,61 kWh**Standby-Verbrauch: **0,5 W**

Verbrauch pyrolytische Reinigung (kWh / Zyklus): -

DesignFarbe Bedienblende: **Anthrazit matt**, Farbe Türe: **Graphitgrau matt**Material Bedienblende: **Glas**

Rahmen / Material: -

Anzeige und BedienungAnzeige: **Digitalanzeige**Display und Beleuchtung: **Farbdisplay**Bedienung: **4.3" Full Touch-LCD, Drehknopf, WiFi****Hausgeräte-Vernetzung**Samsung Smart Home: **WiFi Smart Control****Gebrauchseigenschaften**max. einstellbare Temperatur bei Ober- / Unterhitze, Umluft / Heissluft: **250°C**Temperatur bei Dampfbetrieb: **230°C**

Mikrowellen-Ausgangsleistung (W): -

Nutzbare Grillfläche: **1962 cm²**Nutzbares Garraumvolumen: **50 L****Abmessungen**Geräteabmessungen (H x B x T): **456 x 595 x 570 mm****Leergewicht**Gewicht des Gerätes: **36.3 kg****Ausstattung**Innenabmessungen (Nutzmasse) (H x B x T): **247 x 443 x 443 mm**Ober- und Unterhitze: **Ja / Ja**Umluft: **Ja**Heissluft: **Ja**Dampf: **Ja**

Mikrowelle: -

Grillheizkörper vorhanden / nachrüstbar:

Samsung Combi-Steamer CS100 Kompaktgerät[> Weblink](#)**Ja / -**

Grillmotor / Umluftgrillen: - / **Ja**
 Zeitschalter / Schaltuhr: **Ja / Ja**
 Schublade / Wärmeschublade: - / **optional**
 Anzahl Garräume: **1**
 Volumen pro Garraum (Einfachbetrieb/Oberer Garraum/Unterer Garraum): **50 L / - / -**
 Anzahl der Einschubebenen: **4**
 Beleuchtung / Sichtfenster: **Ja / Ja**
 Beleuchtung: **2 x 25 W, Halogen**
 Teleskopauszüge: -
 Reinigung: **Dampfreinigung**
 Kühlungsverfahren: **Kühlungsventilator**
 Innenverkleidung: **Keramik-Emaille**

Betriebsarten

Dampf: **40~100 °C**
 Dampf + Wärmen: **40~100 °C**
 Dampf + Heissluft: **60~230 °C**
 Dampf + Oberhitze + Heissluft : **100~230 °C**
 Dampf + Unterhitze + Heissluft: **100~230 °C**
 Ober-/ Unterhitze: -
 Heissluft: **40~250°C**
 Heissluft ECO: **40~250°C**
 Grill: Gross / Eco / Umluft: **150~250 °C / - / 40~250 °C**
 Unterhitze + Heissluft: **40~250°C**
 Oberhitze + Heissluft: **40~250°C**
 Unterhitze: -
 Intensivgaren: **40~250 °C**
 Bratautomatik (ProRoasting): **80~200°C**
 Mikrowelle + Grill: -
 Mikrowelle + Heissluft: -

Programme

Spezialfunktionen: **Warmhalten, Auftauen, Garen auf mehreren Ebenen, 10 Favoriten Programme**
 Automatik-Programme: **40**
 Dual Cook: -

Kontrollfunktionen

Kontrollfunktionen: **Uhrzeit, Kindersicherung, Küchentimer, Endzeit, Ofentemperatur, Signalton**

Leistung

Gesamtleistung: **2850 W**
 Heissluft: **2500 W**
 Grill max. / min.: **2550 / 1100 W**

Elektrischer Anschluss

Anschlussspannung: **230 V**
 Frequenz: **50 Hz**
 Anschlusswerte: **2,85 kWh**
 Absicherung: **16 A**
 Länge Netzanschlussleitung: **1,4 m**
 Netzanschlusstecker: - / **Direktanschluss**

Technische Daten

Breitennorm: **Euro-Norm 60 cm**
 Höhennorm: **Euro-Norm 45 cm**
 Nischenhöhe: **446 - 450 mm**
 Nischenbreite: **564 - 568 mm**
 Nischentiefe: **min. 550 mm**
 Gerätebreite in mm: **595 mm**
 Gerätehöhe in mm: **456 mm**
 Gerätetiefe in mm: **570 mm**

Verpackung

Gewicht, inkl. Verpackung: **40,4 kg**
 Verpackungsabmessungen (H x B x T): **590 x 700 x 660 mm**

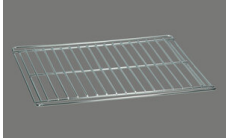
Samsung Combi-Steamer CS100 Kompaktgerät > Weblink

Zubehör

Inklusives Zubehör



> Weblink
500.000.047.00 / CHF 2.-
Garbehälter, gelocht



> Weblink
500.000.044.00 / CHF 2.-
Ofenrost



> Weblink
500.000.119.00 / CHF 2.-
Backblech 20 mm

Optionales Zubehör



> Weblink
500.000.074.00 / CHF
60.-
Auflagewinkel-Set

Samsung CS100 - Gerätemasse

