

## Samsung Combi-Steamer CS200 Kompaktgerät

[> Weblink](#)**Modell**

Samsung Combi-Steamer CS200 Kompaktgerät

**Energieeffizienzklasse**

A+

**Hersteller-Nr.**

NQ50T8939BK/SW

**Artikel Nr.**

500.000.106.00

**Geräteart**

Kompaktgerät

**Bauart**

Euro-Norm 60 cm

**VRG**

10.00

**Preis CHF**

2'548,- exkl. MwSt

## Highlights

- Dual Fan mit doppelter Heissluft: schnell, effizient und gleichmässig garen
- Kompakt: Steamer und Backofen kombiniert
- 1 Liter Wassertank für Steamerfunktion
- 50L Garvolumen - aussergewöhnlich viel Platz
- 40 Automatik-Programme
- 4,3" TFT-LCD-Display und Drehknopf
- Praktisch: WiFi Smart Control Steuerung per Smartphone und App
- Garraum mit Keramik-Emaille: kratzfest, antibakteriell
- Dampfreinigungshilfe

## Produktbeschreibung

Bauart: **Euro-Norm 60 cm**GTIN-Nr.: **8806090110276****Effizienz und Verbrauch**Energieeffizienzklasse (von A+++ bis D): **A+**Energieeffizienzindex: **80,3****Energieverbrauch**

Energieverbrauch, konventionell (kWh / Zyklus): -

Energieverbrauch Umluft / Heissluft (kWh / Zyklus): **0,61 kWh**Standby-Verbrauch: **0,5 W**

Verbrauch pyrolytische Reinigung (kWh / Zyklus): -

**Design**Farbe Bedienblende und Türe: **Onyxschwarz glanz**Material Bedienblende: **Glas**

Rahmen / Material: -

**Anzeige und Bedienung**Anzeige: **Digitalanzeige**Display und Beleuchtung: **Farbdisplay**Bedienung: **4.3" Full Touch-LCD, Drehknopf, WiFi****Hausgeräte-Vernetzung**Samsung Smart Home: **WiFi Smart Control****Gebrauchseigenschaften**max. einstellbare Temperatur bei Ober- / Unterhitze, Umluft / Heissluft: **250°C**Temperatur bei Dampfbetrieb: **230°C**

Mikrowellen-Ausgangsleistung (W): -

Nutzbare Grillfläche: **1962 cm<sup>2</sup>**Nutzbares Garraumvolumen: **50 L****Abmessungen**Geräteabmessungen (H x B x T): **456 x 595 x 570 mm****Leergewicht**Gewicht des Gerätes: **36.3 kg****Ausstattung**Innenabmessungen (Nutzmasse) (H x B x T): **247 x 443 x 443 mm**Ober- und Unterhitze: **Ja / Ja**Umluft: **Ja**Heissluft: **Ja**Dampf: **Ja**

Mikrowelle: -

Grillheizkörper vorhanden / nachrüstbar:

**Samsung Combi-Steamer CS200 Kompaktgerät**[> Weblink](#)**Ja / -**

Grillmotor / Umluftgrillen: - / **Ja**  
 Zeitschalter / Schaltuhr: **Ja / Ja**  
 Schublade / Wärmeschublade: - / **optional**  
 Anzahl Garräume: **1**  
 Volumen pro Garraum (Einfachbetrieb/Oberer Garraum/Unterer Garraum): **50 L / - / -**  
 Anzahl der Einschubebenen: **4**  
 Beleuchtung / Sichtfenster: **Ja / Ja**  
 Beleuchtung: **2 x 25 W, Halogen**  
 Teleskopauszüge: -  
 Reinigung: **Dampfreinigung**  
 Kühlungsverfahren: **Kühlungsventilator**  
 Innenverkleidung: **Keramik-Emaille**

**Betriebsarten**

Dampf: **40~100 °C**  
 Dampf + Wärmen: **40~100 °C**  
 Dampf + Heissluft: **60~230 °C**  
 Dampf + Oberhitze + Heissluft : **100~230 °C**  
 Dampf + Unterhitze + Heissluft: **100~230 °C**  
 Ober-/ Unterhitze: -  
 Heissluft: **40~250°C**  
 Heissluft ECO: **40~250°C**  
 Grill: Gross / Eco / Umluft: **150~250 °C / - / 40~250 °C**  
 Unterhitze + Heissluft: **40~250°C**  
 Oberhitze + Heissluft: **40~250°C**  
 Unterhitze: -  
 Intensivgaren: **40~250 °C**  
 Bratautomatik (ProRoasting): **80~200°C**  
 Mikrowelle + Grill: -  
 Mikrowelle + Heissluft: -

**Programme**

Spezialfunktionen: **Warmhalten, Auftauen, Garen auf mehreren Ebenen**  
 Automatik-Programme: **40**  
 Dual Cook: -

**Kontrollfunktionen**

Kontrollfunktionen: **Uhrzeit, Kindersicherung, Küchentimer, Endzeit, Ofentemperatur, Signalton**

**Leistung**

Gesamtleistung: **2850 W**  
 Heissluft: **2500 W**  
 Grill max. / min.: **2550 / 1100 W**

**Elektrischer Anschluss**

Anschlussspannung: **230 V**  
 Frequenz: **50 Hz**  
 Anschlusswerte: **2,85 kWh**  
 Absicherung: **16 A**  
 Länge Netzanschlussleitung: **1,4 m**  
 Netzanschlusstecker: - / **Direktanschluss**

**Technische Daten**

Breitennorm: **Euro-Norm 60 cm**  
 Höhennorm: **Euro-Norm 45 cm**  
 Nischenhöhe: **446 - 450 mm**  
 Nischenbreite: **564 - 568 mm**  
 Nischentiefe: **min. 550 mm**  
 Gerätebreite in mm: **595 mm**  
 Gerätehöhe in mm: **456 mm**  
 Gerätetiefe in mm: **570 mm**

**Verpackung**

Gewicht, inkl. Verpackung: **40,4 kg**  
 Verpackungsabmessungen (H x B x T): **590 x 700 x 660 mm**

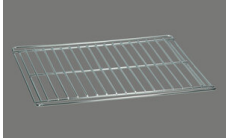
**Samsung Combi-Steamer CS200 Kompaktgerät** > Weblink

**Zubehör**

Inklusives Zubehör



> Weblink  
500.000.047.00 / CHF 2.-  
Garbehälter, gelocht



> Weblink  
500.000.044.00 / CHF 2.-  
Ofenrost



> Weblink  
500.000.119.00 / CHF 2.-  
Backblech 20 mm

Optionales Zubehör



> Weblink  
500.000.074.00 / CHF  
60.-  
Auflagewinkel-Set