

## Samsung Combi-Steamer CS310 Kompaktgerät

[> Weblink](#)**Modell**

Samsung Combi-Steamer CS310 Kompaktgerät

**Energieeffizienzklasse**

A+

**Hersteller-Nr.**

NQ5B7993AAK-U3

**Artikel Nr.**

500.000.166.00

**Geräteart**

Kompaktgerät

**VRG**

10.00

**Preis CHF**

3'105.- exkl. MwSt

## Highlights

- Air Fry (Heissluftfrittieren)
- Kompakt: Steamer und Backofen kombiniert
- 50L Garvolumen - aussergewöhnlich viel Platz
- 35 Automatik-Programme
- 4,3" TFT-LCD-Display und Drehknopf
- Praktisch: WiFi Smart Control Steuerung per Smartphone und App
- Garraum mit Keramik-Emaille: kratzfest, antibakteriell
- Dampfreinigungshilfe
- Grifflose Front - Öffnung durch antippen

## Produktbeschreibung

Bauart: **Euro-Norm 60 cm**GTIN-Nr.: **8806094640236****Effizienz und Verbrauch**Energieeffizienzklasse (von A+++ bis D): **A+**Energieeffizienzindex: **80,3****Energieverbrauch**

Energieverbrauch, konventionell (kWh / Zyklus): -

Energieverbrauch Umluft / Heissluft (kWh / Zyklus): **0,61 kWh**Standby-Verbrauch: **1,9 W**

Verbrauch pyrolytische Reinigung (kWh / Zyklus): -

**Design**Farbe: **Onyxschwarz glanz**Material Bedienblende: **Glas**

Rahmen / Material: -

**Anzeige und Bedienung**Anzeige: **Digitalanzeige**Display und Beleuchtung: **Farbdisplay**Bedienung: **4.3" Non Touch-LCD, Drehknopf, WiFi****Hausgeräte-Vernetzung**Samsung Smart Home: **WiFi Smart Control****Gebrauchseigenschaften**max. einstellbare Temperatur bei Ober- / Unterhitze, Umluft / Heissluft: **250°C**Temperatur bei Dampfbetrieb: **230°C**

Mikrowellen-Ausgangsleistung (W): -

Nutzbare Grillfläche: **1962 cm<sup>2</sup>**Nutzbares Garraumvolumen: **50 L****Abmessungen**Geräteabmessungen (H x B x T): **456 x 595 x 570 mm****Leergewicht**Gewicht des Gerätes: **33.4 kg****Ausstattung**Innenabmessungen (Nutzmasse) (H x B x T): **247 x 443 x 443 mm**Ober- und Unterhitze: **Ja / Ja**Umluft: **Ja**Heissluft: **Ja**Dampf: **Ja**

Mikrowelle: -

Grillheizkörper vorhanden / nachrüstbar:

**Ja / -**

Grillmotor / Umluftgrillen: **Nein / Ja**  
Zeitschalter / Schaltuhr: **Ja / Ja**  
Schublade / Wärmeschublade: **- / optional**  
Anzahl Garräume: **1**  
Volumen pro Garraum (Einfachbetrieb/Oberer Garraum/Unterer Garraum): **50 L / - / -**  
Anzahl der Einschubebenen: **4**  
Beleuchtung / Sichtfenster: **Ja / Ja**  
Beleuchtung: **2 x 25 W, Halogen**  
Teleskopauszüge: **-**  
Reinigung: **Dampfreinigung**  
Kühlungsverfahren: **Kühlungsventilator**  
Innenverkleidung: **Keramik-Emaille**

**Betriebsarten**

Dampf: **40~100 °C**  
Dampf + Wärmen: **60~100 °C**  
Dampf + Heissluft: **100~230 °C**  
Dampf + Oberhitze + Heissluft: **100~230 °C**  
Dampf + Unterhitze + Heissluft: **100~230 °C**  
Ober-/ Unterhitze: **-**  
Heissluft: **40~250°C**  
Heissluft ECO: **40~250°C**  
Grill: Gross / Eco / Umluft: **150~250 °C / - / 40~250 °C**  
Unterhitze + Heissluft: **40~250°C**  
Oberhitze + Heissluft: **40~250°C**  
Unterhitze: **-**  
Intensivgaren: **40~250 °C**  
Bratautomatik (ProRoasting): **80~200°C**  
Mikrowelle + Grill: **-**  
Mikrowelle + Heissluft: **-**

**Programme**

Spezialfunktionen: **Heissluftfrittieren, Warmhalten, Automatisches Auftauen, Garen auf mehreren Ebenen, Dampfreinigung**  
Automatik-Programme: **35**  
Dual Cook: **-**

**Kontrollfunktionen**

Kontrollfunktionen: **Uhrzeit, Kindersicherung, Küchentimer, Endzeit, Ofentemperatur, Signalton**

**Leistung**

Gesamtleistung: **2850 W**  
Heissluft: **2500 W**  
Grill max. / min.: **2550 / 1100 W**

**Elektrischer Anschluss**

Anschlussspannung: **230 V**  
Frequenz: **50 Hz**  
Anschlusswerte: **2,85 kWh**  
Absicherung: **16 A**  
Länge Netzanschlussleitung: **1,8 m**  
Netzanschlussstecker: **Schuko-Stecker mit CH-Adapter (Typ 23, 16 A)**

**Technische Daten**

Breitennorm: **Euro-Norm 60 cm**  
Höhenorm: **Euro-Norm 45 cm**  
Nischenhöhe: **446 - 450 mm**  
Nischenbreite: **560 - 568 mm**  
Nischentiefe: **min. 550 mm**  
Gerätebreite in mm: **595 mm**  
Gerätehöhe in mm: **456 mm**  
Gerätetiefe in mm: **570 mm**

**Verpackung**

Gewicht, inkl. Verpackung: **41,1 kg**  
Verpackungsabmessungen (H x B x T): **590 x 700 x 660 mm**

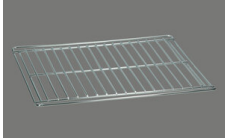
**Samsung Combi-Steamer CS310 Kompaktgerät** > Weblink

**Zubehör**

Inklusives Zubehör



> Weblink  
500.000.047.00 / CHF 3.-  
Garbehälter, gelocht



> Weblink  
500.000.044.00 / CHF 3.-  
Ofenrost

Optionales Zubehör



> Weblink  
500.000.074.00 / CHF  
60.-  
Auflagewinkel-Set