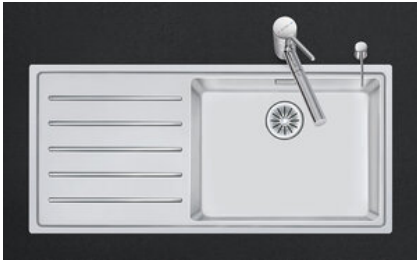


**Daneo DAN 100-55IF**

> Weblink



**Einbauart**  
Flächenbündige-Spüle / Flachrand-Spüle

**Modell**  
DAN 100-55IF

**Material**  
Edelstahl 18/10

**Artikel Nr.**  
10.103.976.00

**Unterschrank**  
60 cm

**Ventil**  
3½" Tipo

**Oberfläche**  
Matt

**Preis CHF**  
2'157.- exkl. MwSt

**Beckendimensionen**  
550x400x188mm

**Beckenradius**  
22 mm

**Tropfteil**  
Links

**Ab- und Überlauftechnik**



Sieb - Typ S



Schwenkbare Überlaufkappe

**Ventilvormontage**  
Ventilmontage ab Werk

**Dispenser-Einbauoption**  
Frei positionierbar

**Ab- und Überlauftechnik**  
Standard-Zugknopf

**Preise (Stand 06.05.26 / exkl. MwSt)**

Modell	Material	Ventil	Tropfteil	Artikel Nr.	Preis CHF	
Daneo DAN 100-55IF	Edelstahl 18/10, Matt	3½" Tipo	Links	10.103.976.00	2'157.-	> Weblink
		3½" Tipo	Rechts	10.103.977.00	2'157.-	> Weblink
		3½" Raumspar	Links	10.103.985.00	2'198.-	> Weblink
		3½" Raumspar	Rechts	10.103.986.00	2'198.-	> Weblink
		3½" TouchFlow	Links	10.103.974.00	2'396.-	> Weblink
		3½" TouchFlow	Rechts	10.103.975.00	2'396.-	> Weblink

**Produktbeschreibung**

**1 Produktausführung, 2 Montagearten**

Der besondere Vorteil von IF-Modellen: Sowohl der flächenbündige Einbau als auch der flach aufliegende Einbau ist möglich.

**Flächenbündiger Einbau: Empfehlung zur Wahl der Arbeitsplatte**

Wir empfehlen den Einbau in Arbeitsplatten aus Keramik, Granit, Kunststein (z.Bsp.: Corian oder Varicor) oder Massivholz. Vom Einbau in beschichtete Spanplatten raten wir ab.

**Zubehör**

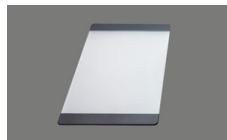
Optionales Zubehör



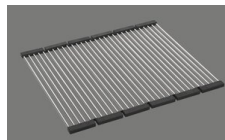
> Weblink  
40.000.912.00 / CHF 106.-  
Resteschale, gelocht



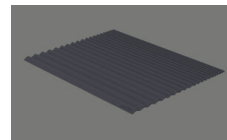
> Weblink  
40.001.289.00 / CHF 106.-  
Resteschale, ungelocht



> Weblink  
40.000.909.00 / CHF 151.-  
Schneidebrett, aus Glas, weiss



> Weblink  
40.001.140.00 / CHF 125.-  
Inox Pad



> Weblink  
40.002.008.00 / CHF 51.-  
Maro Abtropfmatte, Dark Grey

**Daneo DAN 100-55IF** > Weblink

**Ersatzteile**

Passende Ersatzteile finden Sie hier > Weblink

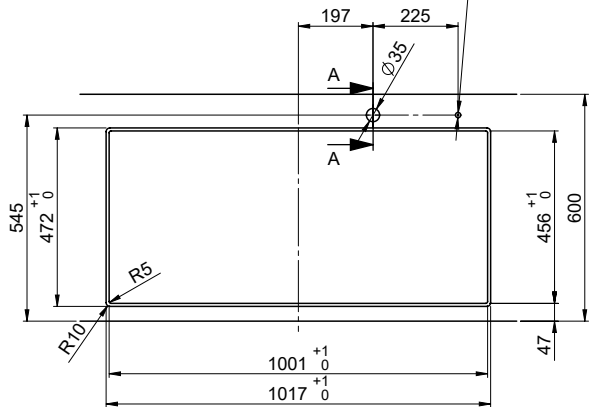


Daneo DAN 100-55IF sFlow Typ S, Tropfteil links  
 Daneo DAN 100-55IF sFlow Typ S, égouttoir à gauche  
 Daneo DAN 100-55IF sFlow Typ S, scolatoio a sinistra

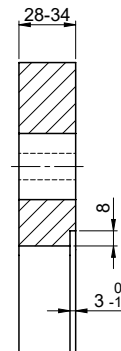
Bohrung für Zug- und Druckknöpfe ø14  
 Bohrung für Drehknopf ø25

Trou pour boutons et Pousoirs de commande ø14  
 Trou pour bouton rotatif ø25

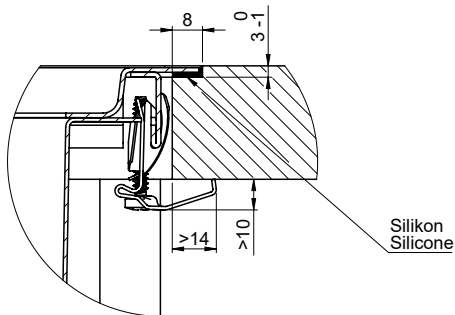
Foro per Pomelli tiranti e Pomelli pulsanti ø14  
 Foro per Pomolo girevoli ø25



A-A (1 : 2)



X (1:1)



Vom flächenbündigen Einbau in beschichteten Spanplatten raten wir ab.  
 Nous vous déconseillons le montage à fleur sur des panneaux de particules enduits.  
 Sconsigliamo il montaggio a filo top in pannelli di truciolato laminato.

Daneo DAN 100-55IF sFlow Typ S, Tropfteil links  
 Daneo DAN 100-55IF sFlow Typ S, égouttoir à gauche  
 Daneo DAN 100-55IF sFlow Typ S, scolatoio a sinistra

Bohrung für Zug- und Druckknöpfe ø14  
 Bohrung für Drehknopf ø25

Trou pour boutons et Pousoirs de commande ø14  
 Trou pour bouton rotatif ø25

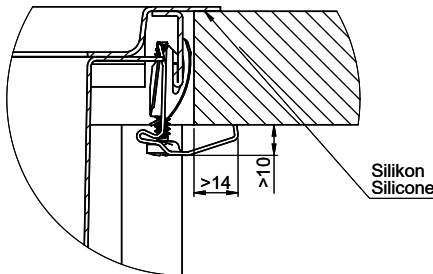
Foro per Pomelli tiranti e Pomelli pulsanti ø14  
 Foro per Pomolo girevoli ø25



B-B (1 : 2)



X (1:1)



Silikon  
 Silicone

Für diese Dokumente und den darin dargestellten Gegenstand behalten wir uns alle Rechte vor. Verwendbar ist das Bildmaterial nur für den privaten Gebrauch. Die Weitergabe oder die Herstellung von Kopien ohne schriftliche Zustimmung ist verboten. © Copyright 2024 Suter Inox AG. Alle Rechte vorbehalten.