

## Daneo DAN 34U

[> Weblink](#)



**Einbauart**  
Unterbau-Becken

**Modell**  
DAN 34U

**Material**  
Edelstahl 18/10

**Artikel Nr.**  
10.103.789.00

**Unterschrank**  
40 cm

**Ventil**  
3½" TouchFlow

**Oberfläche**  
Matt

**VRG**  
0.19

**Preis CHF**  
941.- exkl. MwSt

**Beckendimensionen**  
340x400x175mm

**Beckenradius**  
22 mm

### Ab- und Überlauftechnik



Sieb - Typ S



Schwenkbare  
Überlaufkappe  
TouchFlow

### Ventilvormontage

Ventilmontage ab Werk

### Dispenser-Einbauoption

Frei positionierbar

### Ab- und Überlauftechnik

Standard-Zugknopf

### Preise (Stand 06.05.26 / exkl. MwSt)

Modell	Material	Ventil	Artikel Nr.	Preis CHF
Daneo DAN 34U	Edelstahl 18/10, Matt	3½" Tipo	10.103.791.00	702.- <a href="#">&gt; Weblink</a>
		3½" Raumspar	10.103.790.00	743.- <a href="#">&gt; Weblink</a>
		3½" TouchFlow	10.103.789.00	941.- <a href="#">&gt; Weblink</a>

### Produktbeschreibung

Kombination DAN 18U + DAN 34U: Erfordert beidseitigen Ausschnitt der Korpuswand, bei DAN 18U mit vergrössertem Ausschnitt.

### Zubehör

#### Optionales Zubehör



[> Weblink](#)  
40.000.912.00 / CHF  
106.-  
Resteschale, gelocht



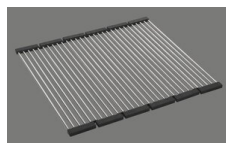
[> Weblink](#)  
40.001.289.00 / CHF  
106.-  
Resteschale, ungelocht



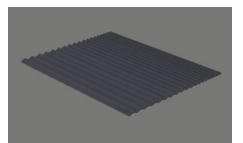
[> Weblink](#)  
40.000.909.00 / CHF  
151.-  
Schneidebrett, aus Glas,  
weiss



[> Weblink](#)  
40.001.277.00 / CHF  
151.-  
Schneidebrett, aus  
Kunststoff



[> Weblink](#)  
40.001.138.00 / CHF  
125.-  
Inox Pad



[> Weblink](#)  
40.002.008.00 / CHF 51.-  
Maro Abtropfmatte, Dark  
Grey

### Ersatzteile

Passende Ersatzteile finden Sie hier [> Weblink](#)

# Daneo DAN 34U

Masse / Ausschnittkontur  
 Dimensions / contour de découpe  
 Dimensioni / contorno dell'apertura

