

**Daneo DAN 34U**

[> Weblink](#)



**Einbauart**  
Unterbau-Becken  
**Modell**  
DAN 34U  
**Material**  
Edelstahl 18/10  
**Artikel Nr.**  
10.103.790.00

**Unterschrank**  
40 cm  
**Ventil**  
3½" Raumspar  
**Oberfläche**  
Matt  
**Preis CHF**  
743.- exkl. MwSt

**Beckendimensionen**  
340x400x175mm  
**Beckenradius**  
22 mm

**Ab- und Überlauftechnik**



Sieb - Typ S



Schwenkbare  
Überlaufkappe

**Ventilvormontage**  
Ventilmontage ab Werk

**Dispenser-Einbauoption**  
Frei positionierbar

**Ab- und Überlauftechnik**

**Standard-Zugknopf**



Advant

**Preise (Stand 06.05.26 / exkl. MwSt)**

Modell	Material	Ventil	Artikel Nr.	Preis CHF	
Daneo DAN 34U	Edelstahl 18/10, Matt	3½" Tipo	10.103.791.00	702.-	> Weblink
		3½" Raumspar	10.103.790.00	743.-	> Weblink
		3½" TouchFlow	10.103.789.00	941.-	> Weblink

**Produktbeschreibung**

Kombination DAN 18U + DAN 34U: Erfordert beidseitigen Ausschnitt der Korpuswand, bei DAN 18U mit vergrössertem Ausschnitt.

**Zubehör**

Optionales Zubehör



> Weblink  
40.000.912.00 / CHF  
106.-  
Resteschale, gelocht



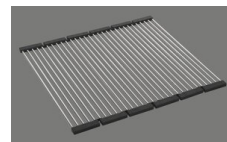
> Weblink  
40.001.289.00 / CHF  
106.-  
Resteschale, ungelocht



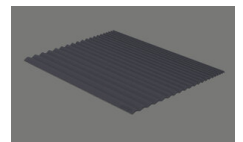
> Weblink  
40.000.909.00 / CHF  
151.-  
Schneidebrett, aus Glas,  
weiss



> Weblink  
40.001.277.00 / CHF  
151.-  
Schneidebrett, aus  
Kunststoff



> Weblink  
40.001.138.00 / CHF  
125.-  
Inox Pad



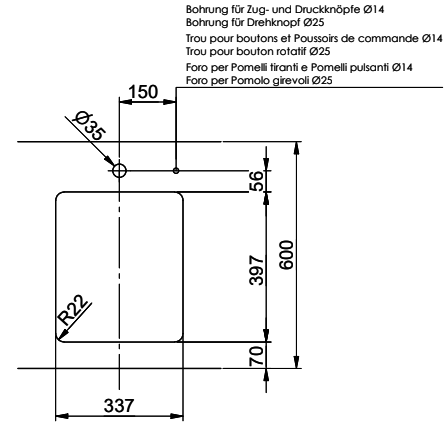
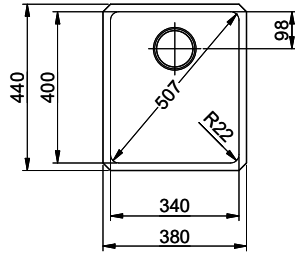
> Weblink  
40.002.008.00 / CHF 51.-  
Maro Abtropfmatte, Dark  
Grey

**Ersatzteile**

Passende Ersatzteile finden Sie hier [> Weblink](#)

# Daneo DAN 34U

Masse / Ausschnittkontur  
 Dimensions / contour de découpe  
 Dimensioni / contorno dell'apertura



Bohrung für Zug- und Druckknöpfe Ø14  
 Bohrung für Drehknopf Ø25  
 Trou pour boutons et Pousoirs de commande Ø14  
 Trou pour bouton rotatif Ø25  
 Foro per Pomelli tiranti e Pomelli pulsanti Ø14  
 Foro per Pomello girevoli Ø25

