

Daneo DAN 40U

[> Weblink](#)



Einbauart
Unterbau-Becken
Modell
DAN 40U
Material
Edelstahl 18/10
Artikel Nr.
10.104.635.00

Unterschrank
45 cm
Ventil
3½" Raumspar Desino
Oberfläche
Matt
Preis CHF
925.- exkl. MwSt

Beckendimensionen
400x400x175mm
Beckenradius
22 mm

Ab- und Überlauftechnik



Desino: Verdeckter Ablauf mit untenliegendem Korb - Typ M



Schwenkbare Überlaufkappe

Ventilvormontage
Ventilvormontage ab Werk
Dispenser-Einbauoption
Frei positionierbar

Ab- und Überlauftechnik

Standard-Zugknopf



Advant

Preise (Stand 06.05.26 / exkl. MwSt)

| Modell | Material | Ventil | Artikel Nr. | Preis CHF |
|---------------|-----------------------|----------------------|---------------|-------------------|
| Daneo DAN 40U | Edelstahl 18/10, Matt | 3½" Tipo Desino | 10.105.606.00 | 925.- > Weblink |
| | | 3½" Raumspar Desino | 10.104.635.00 | 925.- > Weblink |
| | | 3½" TouchFlow Desino | 10.104.634.00 | 1'135.- > Weblink |
| | | 3½" eFlow Desino | 10.104.665.00 | 1'250.- > Weblink |

Produktbeschreibung

Das Abflusisieb Desino ist spülmaschinenbeständig und kann komplett oder getrennt bis zu einer Temperatur von maximal 65° C gereinigt werden.

Zubehör

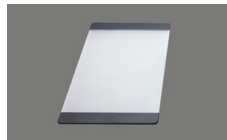
Optionales Zubehör



> Weblink
40.000.912.00 / CHF 106.-
Resteschale, gelocht



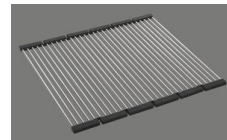
> Weblink
40.001.289.00 / CHF 106.-
Resteschale, ungelocht



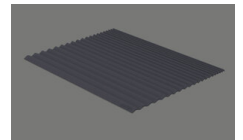
> Weblink
40.000.909.00 / CHF 151.-
Schneidebrett, aus Glas, weiss



> Weblink
40.001.277.00 / CHF 151.-
Schneidebrett, aus Kunststoff



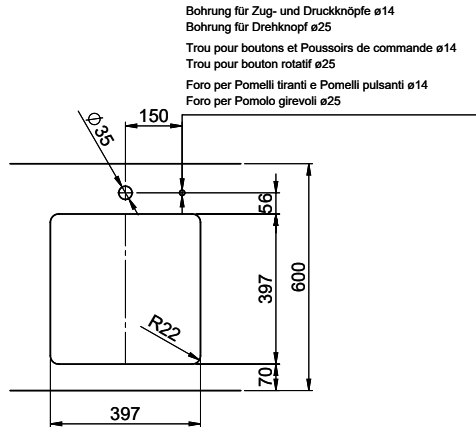
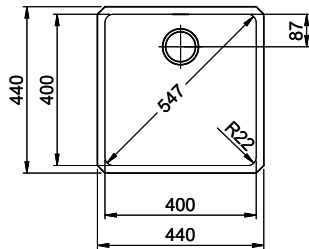
> Weblink
40.001.138.00 / CHF 125.-
Inox Pad



> Weblink
40.002.008.00 / CHF 51.-
Maro Abtropfmatte, Dark Grey

Ersatzteile

Passende Ersatzteile finden Sie hier [> Weblink](#)



Bohrung für Zug- und Druckknöpfe ø14
 Bohrung für Drehknopf ø25
 Trou pour boutons et Pousoirs de commande ø14
 Trou pour bouton rotatif ø25
 Foro per Pomelli tiranti e Pomelli pulsanti ø14
 Foro per Pomolo girevoli ø25

