

**Daneo DAN CP 50U/2**

[> Weblink](#)



Unterschrank 55 cm

**Einbauart**  
Unterbau-Becken  
**Modell**  
DAN CP 50U/2  
**Material**  
Cristalite Plus  
**Artikel Nr.**  
10.104.772.00

**Unterschrank**  
55 cm  
**Ventil**  
3 1/2" Tipo  
**Farbe**  
Nero  
**Preis CHF**  
1'110.- exkl. MwSt

**Beckendimensionen**  
500x400x165mm  
**Beckenradius**  
22 mm

**Ab- und Überlauftechnik**



Sieb - Typ S, für Granitspülen



Schwenkbare Überlaufkappe für Granitspülen

**Ventilvormontage**  
Ventilmontage ab Werk

**Dispenser-Einbauoption**  
Frei positionierbar

**Ab- und Überlauftechnik**  
Standard-Zugknopf

**Preise (Stand 21.06.26 / exkl. MwSt)**

Modell	Material	Ventil	Artikel Nr.	Preis CHF
Daneo DAN CP 50U/2 - Nero	Cristalite Plus, Nero	3 1/2" Tipo	10.104.772.00	1'110.- > Weblink
		3 1/2" Raumspar	10.104.771.00	1'151.- > Weblink
		3 1/2" TouchFlow	10.104.770.00	1'349.- > Weblink

**Produktbeschreibung**

**Material**

Granitspülen Cristalite Plus: Die Granitspülen von Schock bestehen zu ca. 80% aus Quarz, dem härtesten Bestandteil von Granit. Gebunden wird der Granit durch hochwertigstes Acryl. Die Zusammensetzung aus Acryl und Granit macht die Spülen robust gegen Kratzer und Schmutz und bewirkt ihre Langlebigkeit.

**Zubehör** [Das gesamte Zubehör finden Sie hier > Weblink](#)

Optionales Zubehör



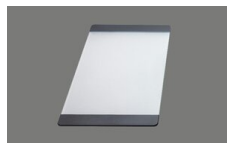
> Weblink  
40.002.561.00 / CHF 311.-  
3 1/2" Tipoventil, Typ S | Schwarz matt



> Weblink  
40.000.912.00 / CHF 106.-  
Resteschale, gelocht



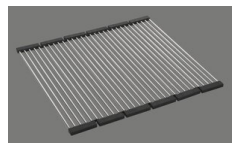
> Weblink  
40.001.289.00 / CHF 106.-  
Resteschale, ungelocht



> Weblink  
40.000.909.00 / CHF 151.-  
Schneidebrett, aus Glas, weiss



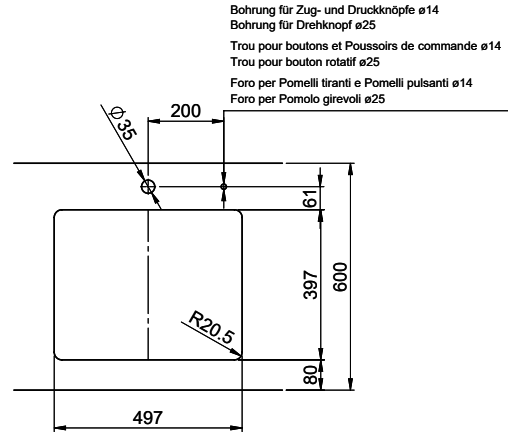
> Weblink  
40.001.277.00 / CHF 151.-  
Schneidebrett, aus Kunststoff



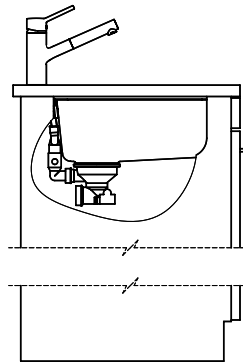
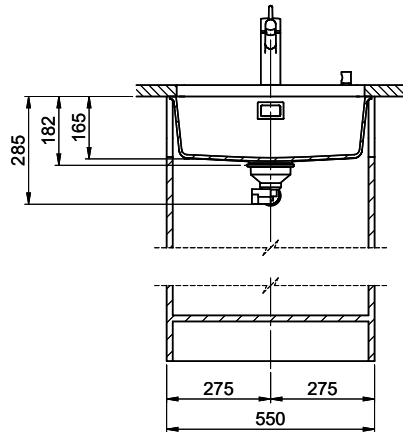
> Weblink  
40.001.138.00 / CHF 125.-  
Inox Pad

**Ersatzteile**

Passende Ersatzteile finden Sie hier [> Weblink](#)



Bohrung für Zug- und Druckknöpfe ø14  
 Bohrung für Drehknopf ø25  
 Trou pour boutons et Pousoirs de commande ø14  
 Trou pour bouton rotatif ø25  
 Foro per Pomelli tiranti e Pomelli pulsanti ø14  
 Foro per Pomolo girevoli ø25



Für dieses Dokument und den darin abgezeichneten Gegenstand behalten wir uns alle Rechte vor. Verantwortliche Behörde ist die  
 Gemeinde Verwaltung, wobei diese eine ständige Zusammenarbeit mit der Gemeinde, © Copyright 2020 Suter Inox AG, All rights reserved.