

## Samsung Einbau-Geschirrspüler EGS120

[> Weblink](#)

**Modell**  
Samsung Einbau-Geschirrspüler EGS120

**Energieeffizienzklasse**  
D (New Label 03.21)

**Hersteller-Nr.**  
DW60A6092IB/ET

**Artikel Nr.**  
500.000.156.00

**Geräteart**  
Geschirrspüler

**VRG**  
10.00

**Preis CHF**  
1'792.- exkl. MwSt

## Highlights

- Kitchen Fit™-Sliding Door
- Automatische Türöffnung - für sauberes und trockenes Geschirr
- Flexible Besteckschublade
- Einfacher Hocheinbau
- 7 Spülprogramme
- Automatikprogramm - mit automatischer Erkennung des Verschmutzungsgrades
- 60 Min. Express-Programm - für normal verschmutztes Geschirr
- Aquastopp - für maximale Sicherheit
- Schallleistungspegel: 44 dB(A)
- Fassungsvermögen: 14 Massgedecke

## Produktbeschreibung

Bauart: **Euro-Norm 60 cm**  
GTIN Nummer: **8806090955341**

## Verbrauchsdaten

Energieeffizienzklasse (von A bis G): **D**

Effizienzindex: **49.9**

Energieverbrauch pro Zyklus: **0,848 kWh**

Energieverbrauch: **84.8 kWh / 100 Zyklen**

Wasserverbrauch pro Zyklus: **10,5 L**

Leistungsaufnahme im Aus- / Bereitschaftszustand / Zeitvorwahl / vernetzter Bereitschaftszustand (falls vorhanden): **0.49 / - / 1 / - W**

## Gebrauchseigenschaften

Dauer (Programm ECO): **210 Min.**

Fassungsvermögen (Massgedecke): **14**

Reinigungsleistungsindex: **1.13**

Trocknungsleistungsindex **1.07**

Schalleistung (dB(A), Gerät eingebaut): **44 dB(A)**

Luftschallemissionsklasse (A bis D): **B**

## Bauform

Einbaugerät: **Ja**

Version Grossraum: **-**

Standgerät mit Arbeitsplatte: **-**

Standgerät unterbaufähig: **Ja**

Hocheinbau: **Ja**

Dekorierbar: **-**

Integrierbar: **-**

Vollintegrierbar: **Ja**

## Design

Gehäusefarbe: **Edelstahl**

Griff: **-**

Bedienungselement: **versteckt** (vollintegriert):

**Samsung Einbau-Geschirrspüler EGS120**[> Weblink](#)**Anzeige und Bedienung**

Anzeige: **Digitalanzeige**  
Display und Beleuchtung: **LED, eisblau**  
Bedienung: **Touch**

**Hausgeräte-Vernetzung**

Samsung Smart Home: -

**Abmessungen**

Geräteabmessungen (H x B x T): **817 x 598 x 550 mm**  
Höhe verstellbar: **0-60 mm** (Total Höhe 817 - 877 mm)

**Leergewicht**

Gewicht des Gerätes: **44 kg**

**Ausstattung**

Fassungsvermögen (Massgedecke): **14**  
Spülkorb oben: **Höhenverstellbar, umklappbare Tassenreihen, Griffauszug, Halterung Gläser**  
Spülkorb unten: **Umklappbare Tellerreihen, Griffauszug**  
Besteck: **Dritte Beladungsebene**  
Innenverkleidung: **Edelstahl**  
Innenbeleuchtung: -  
Reinigungsart: **Rotierender Sprüharm**

**Funktionen**

Trocknungssystem: **Trocknen + automatisches Türöffnen**

**Programme / Display**

Anzahl Spülprogramme: **7**  
Spülprogramme: **Auto, ECO, Intensiv, Kurzprogramm, Schonprogramm, Express, Selbstreinigung**  
Optionen: **Halbe Beladung, Hygienereinigung, Startzeitvorwahl, Kindersicherung**

**Sicherheit**

Aqua-Stopp-Schlauch: **Ja**  
Leck-Sensor: **Ja**  
Kindersicherung: **Ja**

**Strom- und Wasserversorgung****Elektrischer Anschluss**

Anschlussspannung: **230 V**  
Frequenz: **50 Hz**  
Anschlusswerte: **1,8 kW**  
Absicherung: **10 A**  
Länge Netzanschlussleitung: **1,5 m**  
Netzanschlusstecker: **Schuko-Stecker mit CH-Adapter (Typ 12, 10A)**

**Wasseranschluss**

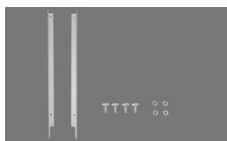
Druckschlauch G 3/4": **Ja**  
Anschliessbar an Kalt-/Warmwasser: **max. 60° C**  
Wasserzulauf: **1,5 m, Flexschlauch mit Aquastopp**  
Wasserablauf: **1,6 m, Flexschlauch**

**Technische Daten**

Breitennorm: **Euro-Norm 60 cm**  
Nischenhöhe: **820 - 880 mm**  
Nischenbreite: **600 mm**  
Nischentiefe: **min. 560 mm**  
Höhe für Unterbau: **817 - 877 mm**  
Tiefe bei geöffneter Tür: **1250 mm**  
Max. Türfrontgewicht: **10 kg**  
Gerätebreite: **598 mm**  
Gerätehöhe:

**Samsung Einbau-Geschirrspüler EGS120**[> Weblink](#)**817 mm**Gerätetiefe: **550 mm****Salztrichter (inkl):** DD81-02921A**Verpackung**Gewicht inkl. Verpackung: **51 kg**Verpackungsabmessungen (H x B x T): **875 x 655 x 645 mm****Zubehör**

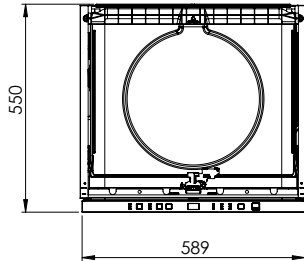
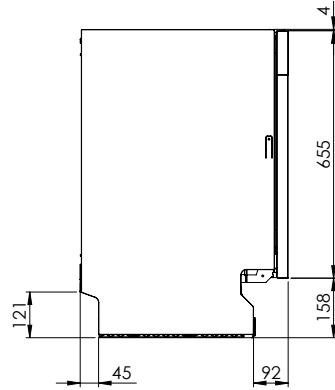
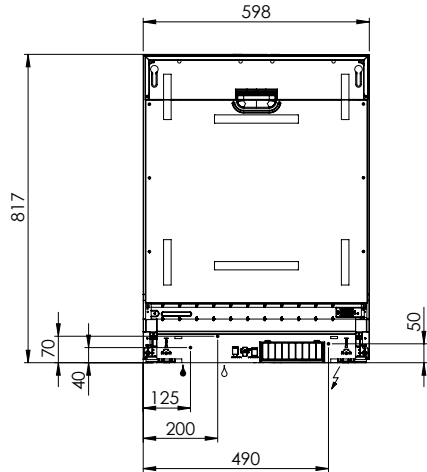
Optionales Zubehör




[> Weblink](#)

500.000.091.00 / CHF

61.-

Montage-Set EGS110,  
EGS120, EGS130



-  EGS120: 230 V / 10 A, T12, 1500 mm
-  Wasserzulauf / Flexible de raccordement, 1500 mm
-  Wasserablauf / Évacuation, 1600 mm

