

Food Center / Side-by-Side SBS2020

[> Weblink](#)

Modell
LG Food Center / Side-by-Side SBS2020

Energieeffizienzklasse
E (New Label 03.21)

Hersteller-Nr.
GSJV70PZTE

Artikel Nr.
530.000.002.00

Türanschlag
rechts / links

VRG
46.30

Preis CHF
2'997.- exkl. MwSt

Highlights

- Door-in-Door™ - schneller Zugriff, Energie sparen
- DoorCooling+™ - schnelle und gleichmässige Kälte, mehr Frische
- Inverter Linear Compressor™ - leise, sparsam und verlässlich
- Multi-Air-Flow-Umluftkühlung - innovative Luftzirkulation im ganzen Innenraum
- Total No Frost - nie wieder abtauen
- WiFi, ThinQ® - vernetzte Zukunft eingebaut
- Eis-, Crushed-Ice- und Wasserspender
- 635 Liter Nutzinhalt

Produktbeschreibung

Bauart: **Freistehend**
GTIN-Nr.: **8806091423283**

Gerätetyp-Klassifizierung

Energieeffizienzklasse (von A bis G): **E**
Effizienzindex: **100**
Energieverbrauch pro Jahr: **350 kWh**

Design

Farbe: **Platinum Silver**
Türgriffe: **Griffmulde horizontal**

Anzeige und Bedienung

Anzeige: **Digitalanzeige**
Display und Beleuchtung: **LED, weiss**
Bedienung: **Touch-Bedienung WiFi**

Hausgeräte-Vernetzung

LG Smart Home: **WiFi, ThinQ®**

Geräteigenschaften

Nutzinhalt Gesamt: 635 L
Nutzinhalt Kühlteil: 416 L
Davon Kellerfach max./min: -
Davon Kaltlagerfach: -
Nutzinhalt Gefrierteil: 219 L
Sternekennzeichen Gefrierteil: ********
Frostfrei Kühl / Gefrierteil (No Frost): **Ja / Ja**
Gefriervermögen: **12 kg in 24 Std.**
Lagerzeit bei Störungen: **2 Std.**
Luftschallemission: **36 dB(A)**
Luftschallemissionsklasse (A bis D): **C**
Klimaklasse: **T**
Umgebungstemperatur (min. > max.): **von +18 °C bis +43 °C**
Art der Lichtquelle / Energieeffizienzklasse A bis G: **LED / G**

Bauform und Kennzeichnung

Standgerät: **Ja**
 Einbaugerät: -
 Unterbaugerät: -
 Integrierbar: -
 Anzahl der Aussentüren / Auszüge: **3 / -**
 Türanschlag: **Links, rechts**

Abmessungen

Höhe: **179 cm**
 Breite: **91,3 cm**
 Tiefe: **73,5 cm**
 Breite bei geöffneter Tür/Auszug: **163,5 cm**
 Tiefe bei geöffneter Tür/Auszug: **118 cm**

Leergewicht

Gewicht des Gerätes: **131 kg**

Ausstattung**Kühlteil**

Bedienung Temperatureinstellung: **Touch Bedienung, WiFi**
 Temperaturanzeige Kühlschrank (Digital): **innen**
 Temperaturanzeige Gefrierteil (Digital): **innen**
Temperatur für Gefrierteil einstellbar
 Unabhängig von der Kühlteilstemperatur: **Ja**
 Zusammen mit Kühlteilstemperatur: -
 Schnellgefrierschalter mit automatischer Rückstellung: **Ja**
 Warnsignal / Störung Gefrierteil: **Akustisch**
 Tür offen: **Akustisch**

Ausstattung Kühlteil

Anzahl Glabläche (Ablageflächen): **4**
 Anzahl Türfächer (und/oder Behälter): **4**
 Anzahl Gemüseschubladen (Behälter): **2**
 Weinfach: -
 Eierablagen: **Ja**

Ausstattung Gefrierteil

Anzahl Glabläche (Ablageflächen): **4**
 Körbe, Behälter, Schübe im Innenraum: **2**
 Eiswürfelschalen: -

Weitere Ausstattungsmerkmale

Wasser- und Eiswürfelspender in Türe: **Ja inkl. Crushed Ice**
 Smart Diagnosis: **Ja**
 UVnano Technologie: -
 Wasserfilter: **Ja (optional)** Extern, 1 Stk. im Lieferumfang enthalten
 Fresh Zone Fächer: **1**
 Auszugsablage: -
 Wasseranschluss: **Ja**
 Insta View Door-in-Door TM: -
 Door-in-Door TM: **Ja**

Kühltechnik

Inverter Linear Compressor TM: **Ja**
 Total No Frost: **Ja**
 Express-Cool / Freeze: **Ja / Ja**
 Multi Air Flow - Umluftkühlung: **Ja**
 Metal Fresh: -
 Linear Cooling: **Ja**
 DoorCooling+: **Ja**
 Pure N Fresh: -
 Kältemittel: **R600a**

Strom- und Wasserversorgung**Elektrischer Anschluss**

Anschlussspannung: **230 V**
 Frequenz: **50 Hz**
 Anschlusswerte: **250 W**
 Absicherung: **2,5 A**
 Länge Netzanschlussleitung:

ca, 2 mNetzanschlusstecker: **Schuko-Stecker mit CH-Adapter (Typ 12, 10A)****Wasseranschluss**Wasseranschluss: **Ja**

AquaStopp: -

Druckschlauch G 3/4": **3/4" Übergangstück im Lieferumfang enthalten**Anschliessbar an: **alle Maschinen-Auslaufventile**Anschliessbar an Kalt-/Warmwasser: **Ja / -**Wasserdruck: **2 bis max. 8 bar**Wasserzulauf: **5 m Flexschlauch**

Wasserablauf: -

Technische DatenGerätehöhe: **1790 mm**Gerätebreite: **913 mm**Gerätetiefe: **735 mm****Verpackung**Gewicht, inkl. Verpackung: **141 kg**Verpackungsabmessungen (H x B x T): **1891 x 968 x 770 mm**Planungshinweise: **allseitig mind. 5cm Abstand****Zubehör**

Inklusives Zubehör

[> Weblink](#)

530.000.006.00 / CHF 2.-

Wasserfilter LG

ADQ73693901

Optionales Zubehör

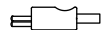
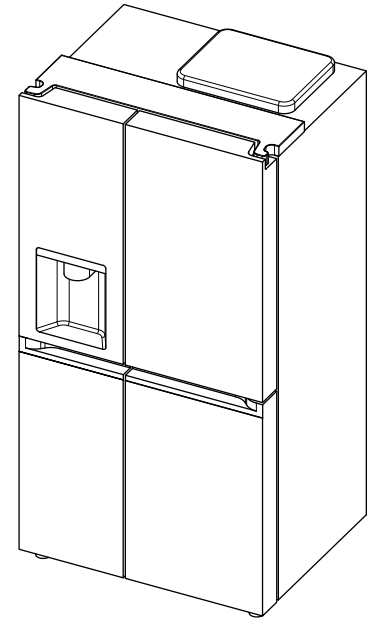
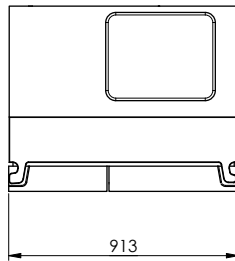
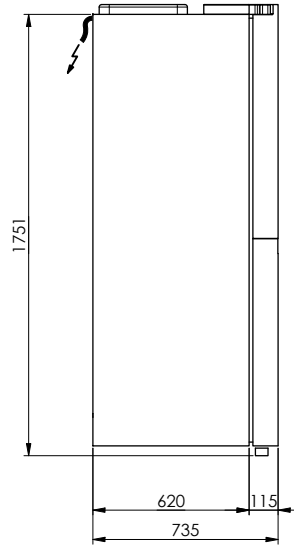
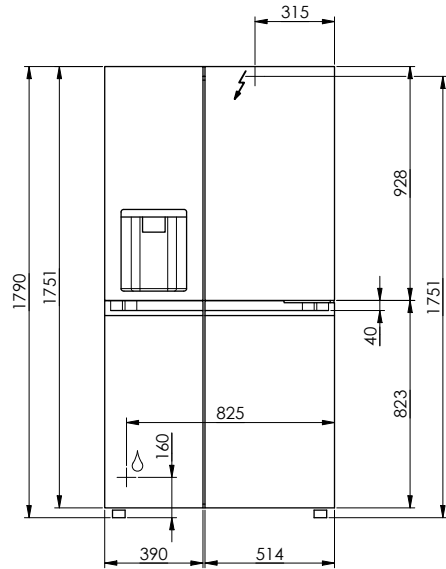
[> Weblink](#)

530.000.006.00 / CHF

92.-

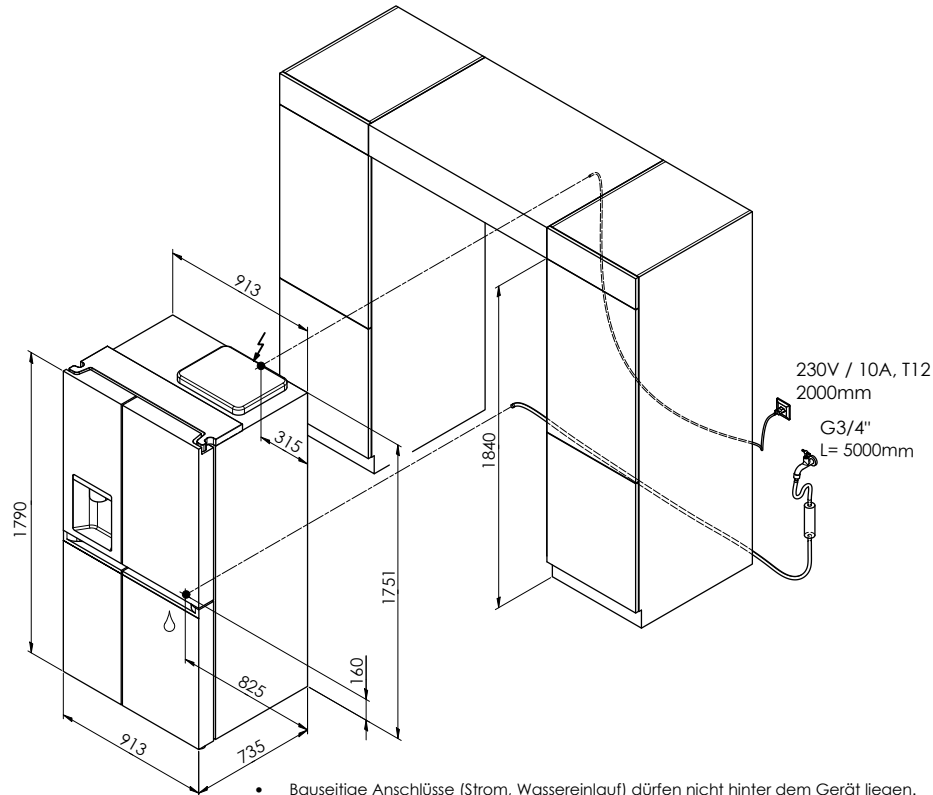
Wasserfilter LG

ADQ73693901



SBS2020: 230V / 10A, T12, 2000mm

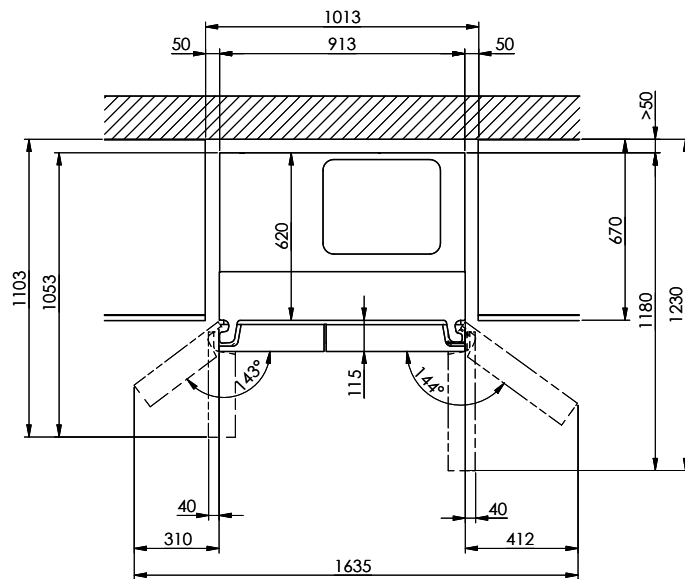
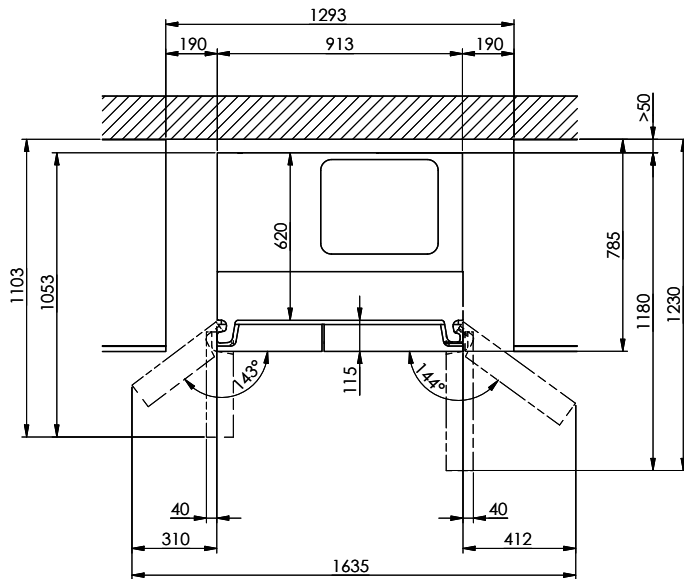
Für dieses Dokument sind die in der Copyright-Übersicht angegebenen Rechte vorbehalten. Alle Rechte vorbehalten. Nachdruck, Vervielfältigung und Verbreitung, auch auszugsweise, ist ohne schriftliche Genehmigung der Suter Inox AG. All rights reserved.



- Bauseitige Anschlüsse (Strom, Wassereinlauf) dürfen nicht hinter dem Gerät liegen. Das Gerät muss jederzeit ohne Demontage von Möbelteilen aus der Nische gezogen werden können.
- Les raccordements fournis par le client (électricité, arrivée d'eau) ne doivent pas être situés derrière l'appareil. L'appareil doit pouvoir être extrait de la niche sans démonter aucun élément du meuble.
- Gli allacciamenti a cura del committente (elettricità, entrata dell'acqua) non devono trovarsi dietro l'apparecchio. Dev'essere sempre possibile estrarre l'apparecchio dalla nicchia senza smontare parti di mobili.

Frontbündig
 Façade affleurante
 A filo sulla parte anteriore

Gehäusebündig
 Carrosserie affleurante
 A filo con l'alloggiamento



Für dieses Dokument sind die drei Copyrights: Copernicus Publishing, die deutsche Rechte, von Verlagsgruppe Bertelsmann, die italienischen Rechte, von Editrice La Repubblica, die französischen Rechte, von Suter Inox AG. All rights reserved.
 Dieses Dokument ist ein Dokument der Copernicus Publishing, die deutschen Rechte, von Verlagsgruppe Bertelsmann, die italienischen Rechte, von Editrice La Repubblica, die französischen Rechte, von Suter Inox AG. All rights reserved.