

Samsung Food Center / Side-by-Side SBS340

[> Weblink](#)**Modell**

Samsung Food Center / Side-by-Side SBS340

Energieeffizienzklasse

E (New Label 03.21)

Hersteller-Nr.

RS62DG5003S9WS

Artikel Nr.

500.000.193.00

Türanschlag

rechts / links

VRG

46.30

Preis CHF

1'725.- exkl. MwSt

Highlights

- Mono Cooling - gleichmässige Kühlung hält Lebensmittel länger frisch
- AI Energy Mode (WLAN) - optimierter Stromverbrauch
- NoFrost+ -Technologie - nie mehr Abtauen
- Precise Cooling - für maximale Temperaturgenauigkeit
- Rundumkühlung - Gleichmässige Temperatur im Kühlraum
- Power Cool / Power Freeze - besonders schnelles kühlen / gefrieren
- Digital Inverter-Kompressor - 10 Jahre Garantie
- SpaceMax - Mehr Nutzinhalt
- Grosses Eisfach
- 655 Liter Nutzinhalt

ProduktbeschreibungBauart: **Freistehend**GTIN-Nr.: **8806095540832****Gerätetyp-Klassifizierung**Energieeffizienzklasse (von A bis G): **E**Effizienzindex: **100**Energieverbrauch pro Jahr: **351 kWh****Design**Farbe: **Refined Inox**Türgriffe: **Griffmulde****Anzeige und Bedienung**Anzeige: **Digitalanzeige**Display und Beleuchtung: **LED**Bedienung: **Touch Bedienung****Hausgeräte-Vernetzung**Samsung Smart Home: **WiFi Smart Things****Geräteigenschaften**Nutzinhalt Gesamt: **655 L**Nutzinhalt Kühlteil: **418 L**

Davon Kellerfach max./min: -

Davon Kaltlagerfach: -

Nutzinhalt Gefrierteil: **237 L**Frostfrei Kühl / Gefrierteil (No Frost): **Ja / Ja****Leistung**Gefriervermögen: **15 kg in 24 Std.**Lagerzeit bei Störungen: **6 Std.**Geräusch-Schalleistung: **37 dB(C)**Luftschallemissionsklasse (A bis D): **C**Klimaklasse: **SN N ST T**Umgebungstemperatur (min. > max.): **von +10°C bis +43°C**Art der Lichtquelle | Energieeffizienzklasse A bis G: **LED / G****Bauform und Kennzeichnung**

Standgerät: **Ja**
Einbaugerät: -
Unterbaugerät: -
Integrierbar: -
Anzahl der Aussentüren / Auszüge: **2 / 4**
Türanschlag: **Links, rechts**

Abmessungen

Höhe: **178 cm**
Breite: **91,2 cm**
Tiefe: **71,6 cm**
Breite bei geöffneter Tür/Auszug: **174,5 cm**
Tiefe bei geöffneter Tür/Auszug: **117 cm**
Geräteabmessungen (H x B x T): **1780 x 912 x 716 mm**

Leergewicht

Gewicht des Gerätes: **101 kg**

Ausstattung

Bedienung Temperatureinstellung: **Touch Bedienung**
Temperaturanzeige Kühlschrank: **Innen**
Temperaturanzeige Gefrierteil: **Innen**

Temperatur für Gefrierteil einstellbar

Unabhängig von der Kühlteitemperatur: **Ja**
Zusammen mit Kühlteitemperatur: -
Schnellgefrierschalter mit automatischer Rückstellung: **Ja**
Warnsignal / Störung Gefrierteil: **Optisch / Akustisch**
Tür offen: **Optisch / Akustisch**

Ausstattung Kühlschrank

Anzahl Glastablar (Ablageflächen): 4
Anzahl Türfächer (und/oder Behälter): 5
Anzahl Gemüseschubladen (Behälter): 2
Weinfach: -
Eierablagen: **10**

Ausstattung Gefrierteil

Anzahl Fächer: **4**
Anzahl Körbe, Behälter, Schubladen: **2**
Eiswürfelschalen: **Ja**

Weitere Ausstattungsmerkmale

Wasser- und Eiswürfelspender in Türe: -
ClearView Eisbereiter: -
Wasserfilter: -
Fresh Zone Fächer: -
Auszugsablage: **1**
Wasseranschluss: -

Kühltechnik

Digital Inverter Kompressor: **Ja**
NoFrost+-Technologie: **Ja**
Power Cool / Power Freeze: **Ja**
Rundumkühlung (Multi-Flow): **Ja**
Metal Cooling: -
Smart Conversion 5-in-1: -
Cool Select Plus: -
AI Energy Mode (WLAN): **Ja**
Twin Cooling: -
Mono Cooling: **Ja**
Precise Cooling: **Ja**
Flex Zone: -
Kältemittel: **R-600a**

Strom- und Wasserversorgung

Elektrischer AnschlussAnschlussspannung: **230 V / 50Hz**Anschlusswerte: **220 W**Absicherung: **2.5 A**Länge Netzanschlussleitung: **2,0 m**Netzanschlussstecker: **Stecker Typ 12, 10A****Wasseranschluss**

Wasseranschluss: -

AquaStopp: -

Druckschlauch G 3/4": -

Anschliessbar an: -

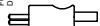
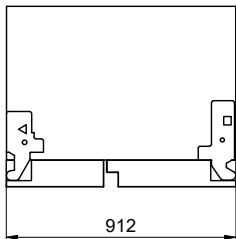
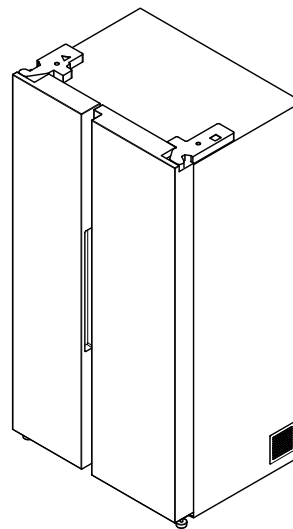
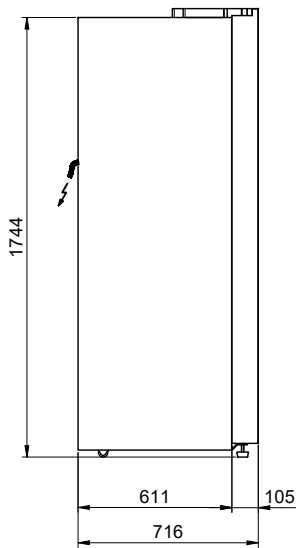
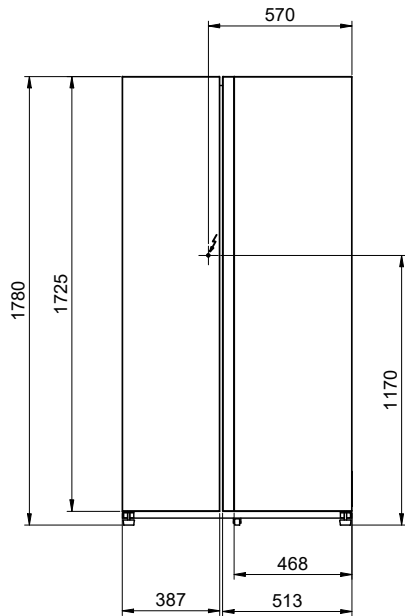
Anschliessbar an Kalt-/Warmwasser: -

Wasserdruck: -

Wasserzulauf: -

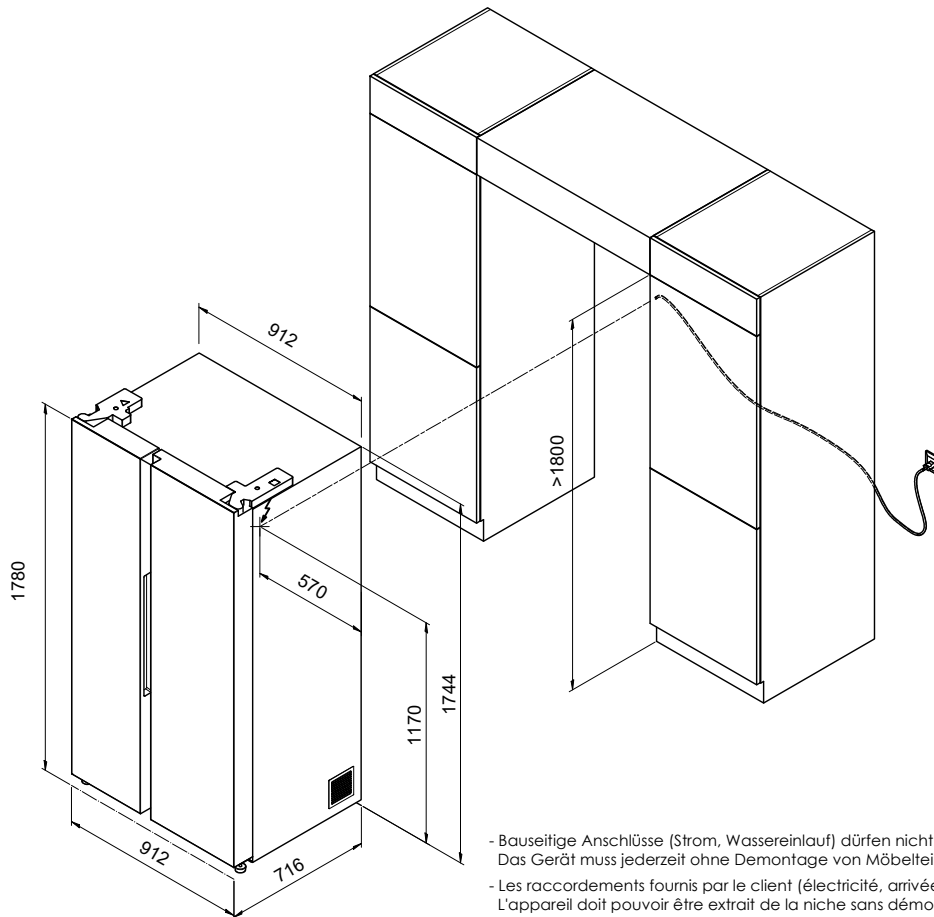
Wasserablauf: -


Technische DatenGerätehöhe: **1780 mm**Gerätebreite: **912 mm**Gerätetiefe: **716 mm****Verpackung**Gewicht, inkl. Verpackung: **108 kg**Verpackungsabmessungen (H x B x T): **1907 x 980 x 776 mm**



SBS340: 230V / 2.5A, T12, 2000mm

Für dieses Dokument und die darin abgezeichneten Gegenstände behalten wir uns alle Rechte vor. Verwendung, Belanglosheit an
 diese oder Verwendung eines Teiles, ohne unsere Zustimmung ist verboten. © Copyright 2020 Suter Inox AG. All rights reserved.

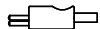
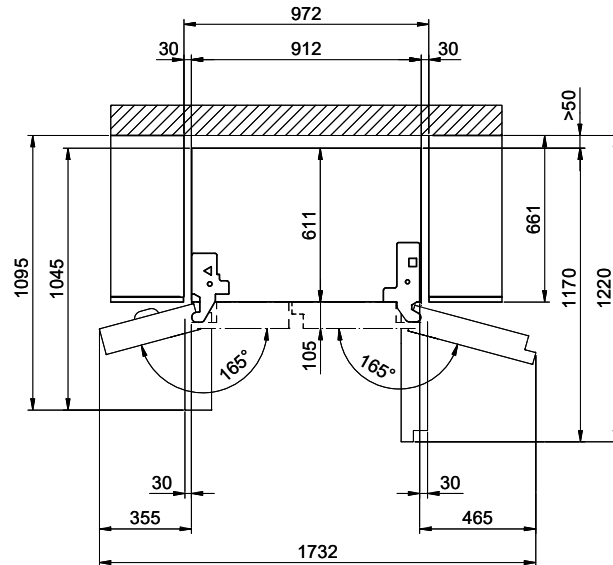
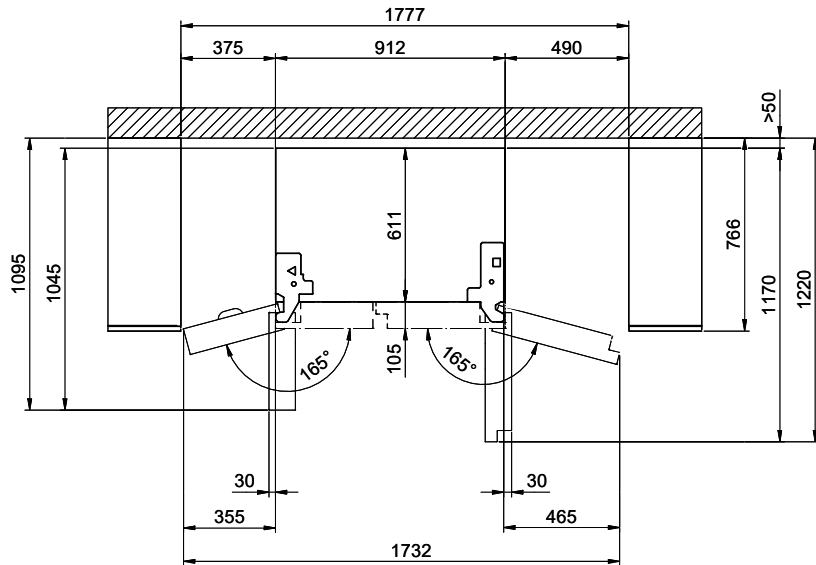


 SBS340: 230V / 2.5A, T12, 2000mm

- Bauseitige Anschlüsse (Strom, Wassereinlauf) dürfen nicht hinter dem Gerät liegen. Das Gerät muss jederzeit ohne Demontage von Möbelteilen aus der Nische gezogen werden können.
- Les raccordements fournis par le client (électricité, arrivée d'eau) ne doivent pas être situés derrière l'appareil. L'appareil doit pouvoir être extrait de la niche sans démonter aucun élément du meuble.
- Gli allacciamenti a cura del committente (elettricità, entrata dell'acqua) non devono trovarsi dietro l'apparecchio. Dev'essere sempre possibile estrarre l'apparecchio dalla nicchia senza smontare parti di mobili.

Frontbündig
 Façade affleurante
 A filo sulla parte anteriore

Gehäusebündig
 Carrosserie affleurante
 A filo con l'alloggiamento



SBS340: 230V / 2.5A, T12, 2000mm