

## Linero LIO 18F/7

[> Weblink](#)



**Einbauart**  
Flächenbündige-Spüle

**Modell**  
LIO 18F/7

**Material**  
Edelstahl 18/10

**Artikel Nr.**  
10.105.234.00

**Unterschrank**  
35 cm

**Ventil**  
3½" TouchFlow Desino

**Oberfläche**  
Matt

**VRG**  
0.19

**Preis CHF**  
1'378,- exkl. MwSt

**Beckendimensionen**  
180x400x140mm

**Beckenradius**  
15 mm

### Ab- und Überlauftechnik



Desino: Verdeckter Ablauf mit untenliegendem Korb - Typ M



Schwenkbare Überlaufkappe TouchFlow

### Ventilvormontage

Ventilvormontage ab Werk

### Ab- und Überlauftechnik

Standard-Zugknopf

### Preise (Stand 06.05.26 / exkl. MwSt)

Modell	Material	Ventil	Artikel Nr.	Preis CHF
Linero LIO 18F/7	Edelstahl 18/10, Matt	3½" Tipo Desino	10.105.652.00	1'168.- <a href="#">&gt; Weblink</a>
		3½" TouchFlow Desino	10.105.234.00	1'378.- <a href="#">&gt; Weblink</a>
		3½" eFlow Desino	10.105.233.00	1'493.- <a href="#">&gt; Weblink</a>

### Produktbeschreibung

Das Ablaufsieb Desino ist spülmaschinenbeständig und kann komplett oder getrennt bis zu einer Temperatur von maximal 65° C gereinigt werden.

### Zubehör

#### Optionales Zubehör



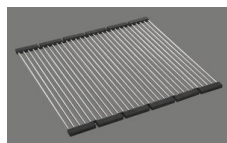
[> Weblink](#)  
40.000.912.00 / CHF 106.-  
Resteschale, gelocht



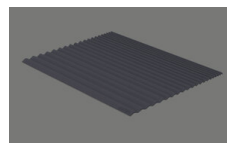
[> Weblink](#)  
40.001.289.00 / CHF 106.-  
Resteschale, ungelocht



[> Weblink](#)  
40.001.277.00 / CHF 151.-  
Schneidebrett, aus Kunststoff



[> Weblink](#)  
40.001.138.00 / CHF 125.-  
Inox Pad



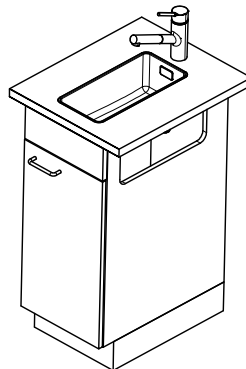
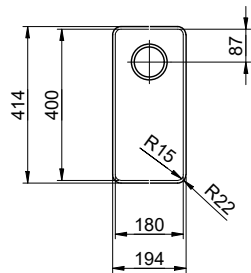
[> Weblink](#)  
40.002.008.00 / CHF 51.-  
Maro Abtropfmatte, Dark Grey

### Ersatzteile

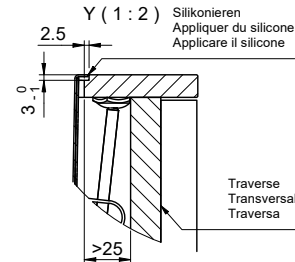
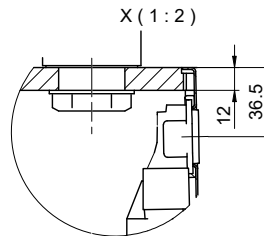
Passende Ersatzteile finden Sie hier [> Weblink](#)

# Linero LIO 18F/7 Desino

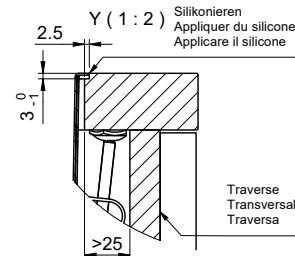
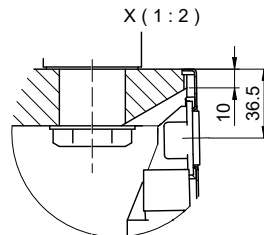
**Randbreite 7mm**  
**Bord de 7mm de largeur**  
**Larghezza bordo 7mm**



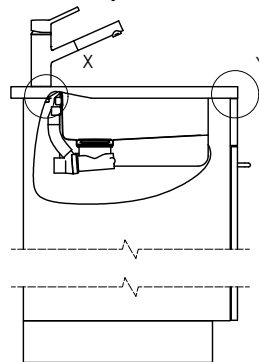
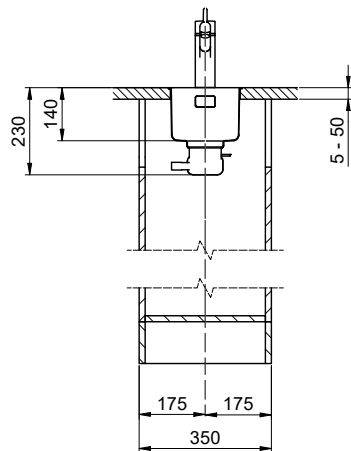
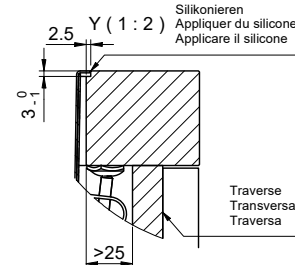
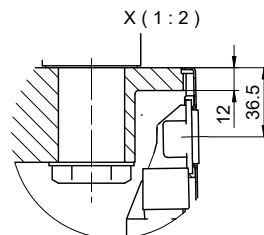
Für 12mm Arbeitsplatte.  
 Pour plan de travail de 12mm.  
 Per piano di lavoro da 12mm.



Für 13 - 30mm Arbeitsplatte.  
 Pour plan de travail de 13 - 30mm.  
 Per piano di lavoro da 13 - 30mm.



Für 13 - 50mm Arbeitsplatte.  
 Pour plan de travail de 13 - 50mm.  
 Per piano di lavoro da 13 - 50mm.



Bei der Planung die Traverse im Möbel beachten!

Faites attention à la barre transversale dans les meubles lors de la planification!

Presta attenzione alla traversa nei mobili durante la pianificazione!

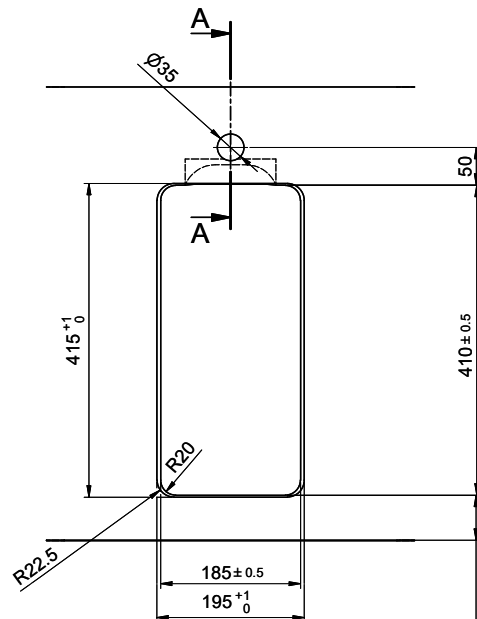
Vom flächenbündigen Einbau in beschichtete Spanplatten raten wir ab.

Nous vous déconseillons le montage à fleur sur des panneaux de particules enduits.

Sconsigliamo il montaggio a filo top in pannelli di truciolato laminato.

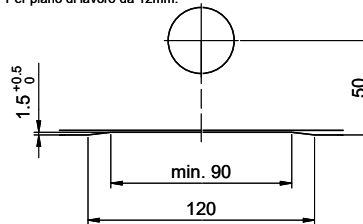
# Linero LIO 18F/7 Desino

**Ausschnitt für flächenbündigen Einbau - Randbreite 7mm:**  
**Mesure de coupure pour montage à fleur - Bord de 7mm de largeur:**  
**Intaglio per montaggio a filo top - Larghezza bordo 7mm:**

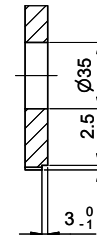


min. 60mm bei stehender Traverse.  
 min. 80mm bei liegender Traverse.  
 min. 60mm avec traverse debout.  
 min. 80mm avec traverse allongé.  
 min. 60mm con traversa stante.  
 min. 80mm con traversa coricata.

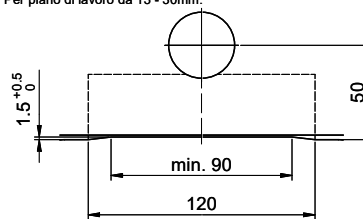
Für 12mm Arbeitsplatte.  
 Pour plan de travail de 12mm.  
 Per piano di lavoro da 12mm.



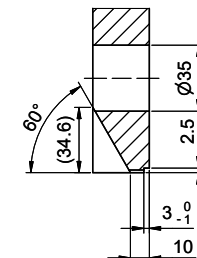
A-A (1 : 2)



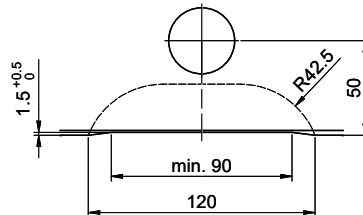
Für 13 - 30mm Arbeitsplatte.  
 Pour plan de travail de 13 - 30mm.  
 Per piano di lavoro da 13 - 30mm.



A-A (1 : 2)



Für 13 - 50mm Arbeitsplatte.  
 Pour plan de travail de 13 - 50mm.  
 Per piano di lavoro da 13 - 50mm.



A-A (1 : 2)

