

Linero LIO 18F/7

[> Weblink](#)



Einbauart
Flächenbündige-Spüle

Modell
LIO 18F/7

Material
Edelstahl 18/10

Artikel Nr.
10.105.654.00

Unterschrank
35 cm

Ventil
3½" Tipo

Oberfläche
Matt

Preis CHF
987,- exkl. MwSt

Beckendimensionen
180x400x140mm

Beckenradius
15 mm

Ab- und Überlauftechnik

Ventilvormontage
Ventilvormontage ab Werk

Dispenser-Einbauoption
Frei positionierbar

Ab- und Überlauftechnik



Sieb - Typ M



Schwenkbare Überlaufkappe

Preise (Stand 06.05.26 / exkl. MwSt)

Modell	Material	Ventil	Artikel Nr.	Preis CHF
Linero LIO 18F/7	Edelstahl 18/10, Matt	3½" Tipo	10.105.654.00	987,- > Weblink

Zubehör

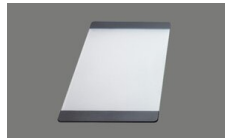
Optionales Zubehör



[> Weblink](#)
40.000.912.00 / CHF 106,-
Resteschale, gelocht



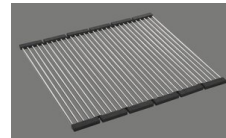
[> Weblink](#)
40.001.289.00 / CHF 106,-
Resteschale, ungelocht



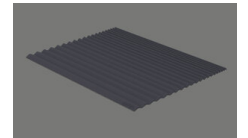
[> Weblink](#)
40.000.909.00 / CHF 151,-
Schneidebrett, aus Glas, weiss



[> Weblink](#)
40.001.277.00 / CHF 151,-
Schneidebrett, aus Kunststoff



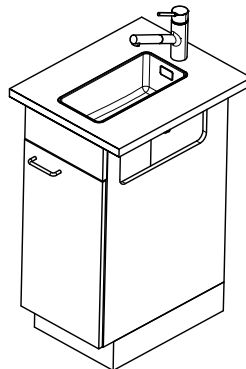
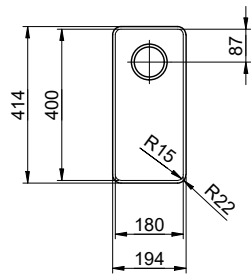
[> Weblink](#)
40.001.138.00 / CHF 125,-
Inox Pad



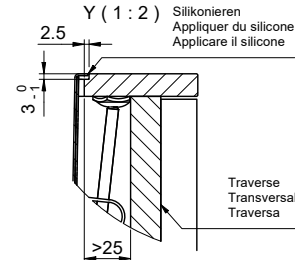
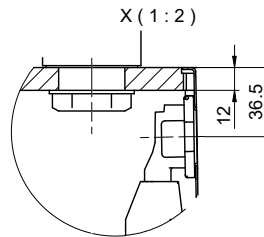
[> Weblink](#)
40.002.008.00 / CHF 51,-
Maro Abtropfmatte, Dark Grey

Linero LIO 18F/7 Desino

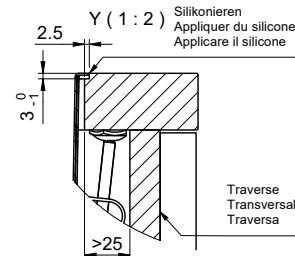
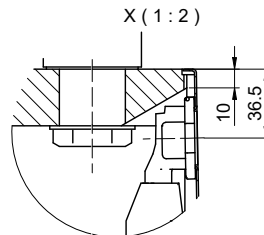
Randbreite 7mm
 Bord de 7mm de largeur
 Larghezza bordo 7mm



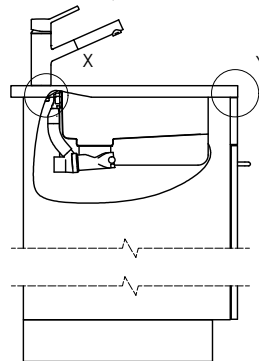
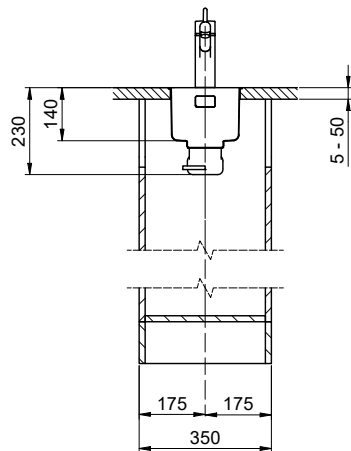
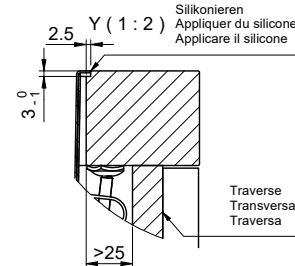
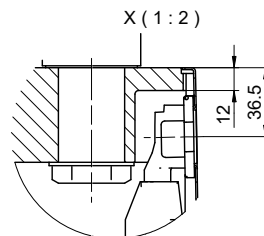
Für 12mm Arbeitsplatte.
 Pour plan de travail de 12mm.
 Per piano di lavoro da 12mm.



Für 13 - 30mm Arbeitsplatte.
 Pour plan de travail de 13 - 30mm.
 Per piano di lavoro da 13 - 30mm.



Für 13 - 50mm Arbeitsplatte.
 Pour plan de travail de 13 - 50mm.
 Per piano di lavoro da 13 - 50mm.



Bei der Planung die Traverse im Möbel beachten!

Faites attention à la barre transversale dans les meubles lors de la planification!

Presta attenzione alla traversa nei mobili durante la pianificazione!

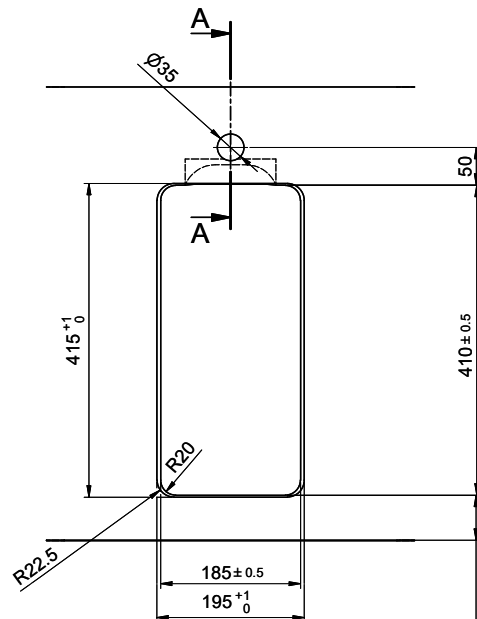
Vom flächenbündigen Einbau in beschichtete Spanplatten raten wir ab.

Nous vous déconseillons le montage à fleur sur des panneaux de particules enduits.

Sconsigliamo il montaggio a filo top in pannelli di truciolato laminato.

Linero LIO 18F/7 Desino

Ausschnitt für flächenbündigen Einbau - Randbreite 7mm:
Mesure de coupure pour montage à fleur - Bord de 7mm de largeur:
Intaglio per montaggio a filo top - Larghezza bordo 7mm:

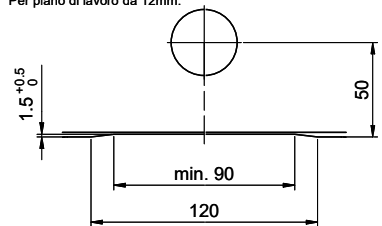


min. 60mm bei stehender Traverse.
 min. 80mm bei liegender Traverse.

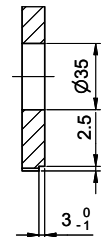
min. 60mm avec traverse debout.
 min. 80mm avec traverse allongé.

min. 60mm con traversa stante.
 min. 80mm con traversa coricata.

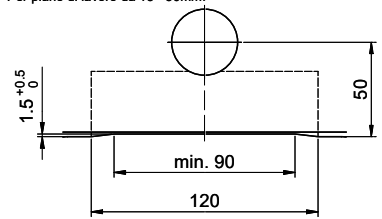
Für 12mm Arbeitsplatte.
 Pour plan de travail de 12mm.
 Per piano di lavoro da 12mm.



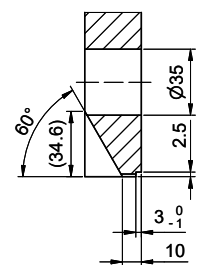
A-A (1 : 2)



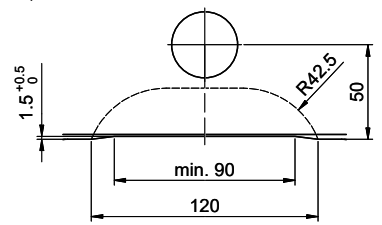
Für 13 - 30mm Arbeitsplatte.
 Pour plan de travail de 13 - 30mm.
 Per piano di lavoro da 13 - 30mm.



A-A (1 : 2)



Für 13 - 50mm Arbeitsplatte.
 Pour plan de travail de 13 - 50mm.
 Per piano di lavoro da 13 - 50mm.



A-A (1 : 2)

