

**Linero LIO 34F/7**
[> Weblink](#)

**Einbauart**  
 Flächenbündige-Spüle

**Modell**  
 LIO 34F/7

**Material**  
 Edelstahl 18/10

**Artikel Nr.**  
 10.106.241.00

**Unterschrank**  
 40 cm

**Ventil**  
 3½" Raumspar

**Oberfläche**  
 Matt

**Preis CHF**  
 1'403.- exkl. MwSt

**Beckendimensionen**  
 340x400x175mm

**Beckenradius**  
 15 mm

**Ab- und Überlauftechnik**


Sieb - Typ M


 Schwenkbare  
 Überlaufkappe

**Ventilvormontage**

Ventilvormontage ab Werk

**Dispenser-Einbauoption**

Frei positionierbar

**Ab- und Überlauftechnik**
**Standard-Druckknopf**


Druckknopf, Chrom

**Preise (Stand 21.06.26 / exkl. MwSt)**

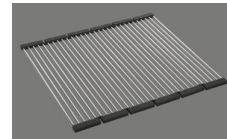
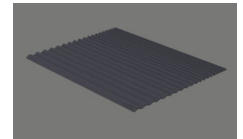
Modell	Material	Ventil	Artikel Nr.	Preis CHF
Linero LIO 34F/7	Edelstahl 18/10, Matt	3½" Tipo	10.105.658.00	1'317.- > Weblink
		3½" Raumspar	10.105.657.00	1'358.- > Weblink
		3½" Raumspar	10.106.241.00	1'403.- > Weblink
		3½" TouchFlow	10.105.656.00	1'556.- > Weblink

**Zubehör**
**Optionales Zubehör**

 > Weblink  
 40.000.912.00 / CHF  
 106.-  
 Resteschale, gelocht

 > Weblink  
 40.001.289.00 / CHF  
 106.-  
 Resteschale, ungelocht

 > Weblink  
 40.000.909.00 / CHF  
 151.-  
 Schneidebrett, aus Glas,  
 weiss

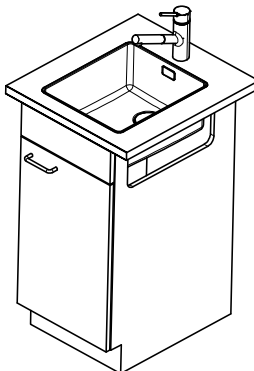
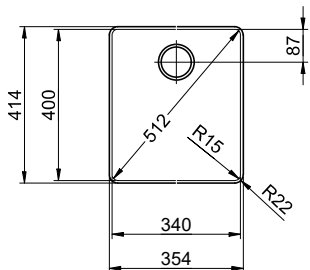
 > Weblink  
 40.001.277.00 / CHF  
 151.-  
 Schneidebrett, aus  
 Kunststoff

 > Weblink  
 40.001.138.00 / CHF  
 125.-  
 Inox Pad

 > Weblink  
 40.002.008.00 / CHF 51.-  
 Maro Abtropfmatte, Dark  
 Grey

**Ersatzteile**

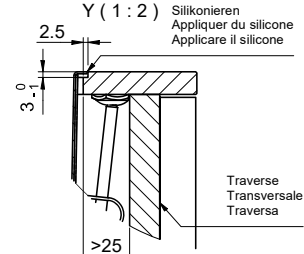
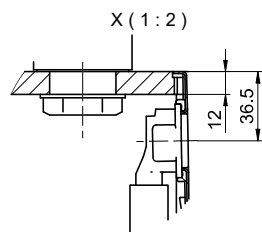
 Passende Ersatzteile finden Sie hier [> Weblink](#)

# Linero LIO 34F/7 Desino

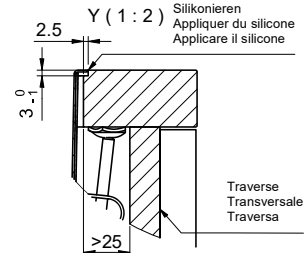
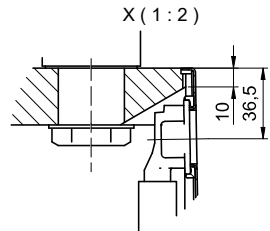
Randbreite 7mm  
 Bord de 7mm de largeur  
 Larghezza bordo 7mm



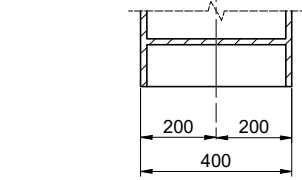
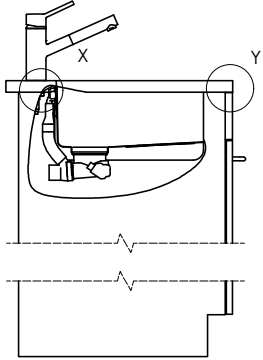
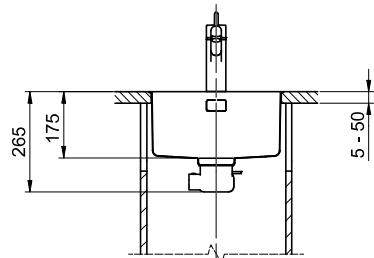
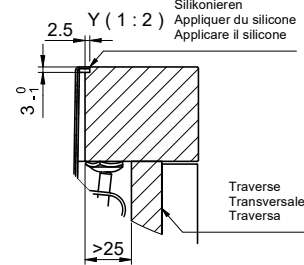
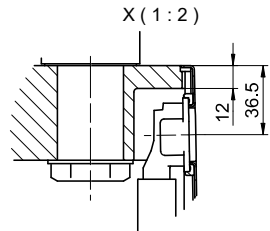
Für 12mm Arbeitsplatte.  
 Pour plan de travail de 12mm.  
 Per piano di lavoro da 12mm.



Für 13 - 30mm Arbeitsplatte.  
 Pour plan de travail de 13 - 30mm.  
 Per piano di lavoro da 13 - 30mm.



Für 13 - 50mm Arbeitsplatte.  
 Pour plan de travail de 13 - 50mm.  
 Per piano di lavoro da 13 - 50mm.



Bei der Planung die Traverse im Möbel beachten!

Faites attention à la barre transversale dans les meubles lors de la planification!

Presta attenzione alla traversa nei mobili durante la pianificazione!

Vom flächenbündigen Einbau in beschichtete Spanplatten raten wir ab.

Nous vous déconseillons le montage à fleur sur des panneaux de particules enduits.

Sconsigliamo il montaggio a filo top in pannelli di truciolato laminato.

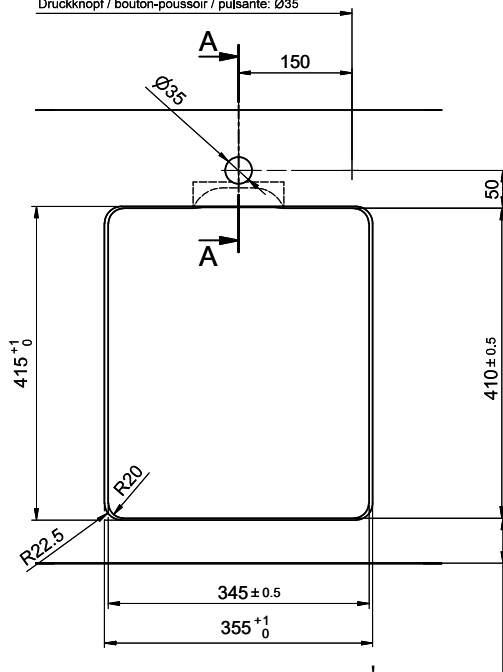
Für dieses Dokument sind die darin dargestellten Gegenstände behalten wir uns alle Rechte vor. Vervielfältigung, Verbreitung, auch auszugsweise, ist ohne schriftliche Genehmigung der Suter Inox AG. Alle Rechte vorbehalten. © Copyright 2005 Suter Inox AG. All rights reserved.

# Linero LIO 34F/7 Desino

**Ausschnitt für flächenbündigen Einbau - Randbreite 7mm:**  
**Mesure de coupure pour montage à fleur - Bord de 7mm de largeur:**  
**Intaglio per montaggio a filo top - Larghezza bordo 7mm:**

Bohrung nur für externe Ventil-Bedienung:  
 Perage uniquement pour une utilisation externe de la soupape:  
 Foratura solo per uso esterno della piletta:

Zugknopf / bouton de commande / pomolo: Ø14  
 Drehknopf / bouton rotatif / pomolo girevole: Ø25  
 Druckknopf / bouton-poussoir / pulsante: Ø35

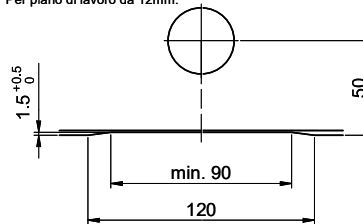


min. 60mm bei stehender Traverse.  
 min. 80mm bei liegender Traverse.

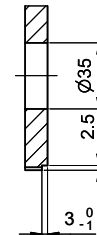
min. 60mm avec traverse debout.  
 min. 80mm avec traverse allongé.

min. 60mm con traversa stante.  
 min. 80mm con traversa coricata.

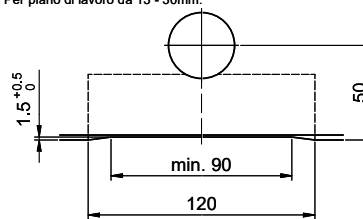
Für 12mm Arbeitsplatte.  
 Pour plan de travail de 12mm.  
 Per piano di lavoro da 12mm.



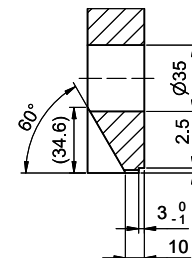
A-A (1 : 2)



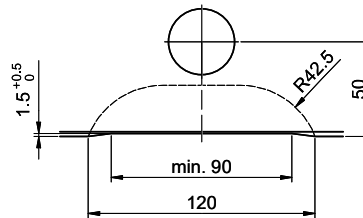
Für 13 - 30mm Arbeitsplatte.  
 Pour plan de travail de 13 - 30mm.  
 Per piano di lavoro da 13 - 30mm.



A-A (1 : 2)



Für 13 - 50mm Arbeitsplatte.  
 Pour plan de travail de 13 - 50mm.  
 Per piano di lavoro da 13 - 50mm.



A-A (1 : 2)

