

**Linero LIO 34U**
[> Weblink](#)


**Einbauart**  
Unterbau-Becken

**Modell**  
LIO 34U

**Material**  
Edelstahl 18/10

**Artikel Nr.**  
10.105.535.00

**Unterschrank**  
40 cm

**Ventil**  
3½" Raumspar

**Oberfläche**  
Matt

**Preis CHF**  
1'125.- exkl. MwSt

**Beckendimensionen**  
340x400x175mm

**Beckenradius**  
15 mm

**Ab- und Überlauftechnik**


Sieb - Typ M


 Schwenkbare  
Überlaufkappe

**Ventilvormontage**

Ventilvormontage ab Werk

**Dispenser-Einbauoption**

Frei positionierbar

**Ab- und Überlauftechnik**
**Standard-Zugknopf**


Advant

**Preise (Stand 21.06.26 / exkl. MwSt)**

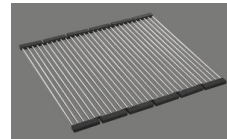
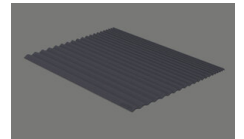
Modell	Material	Ventil	Artikel Nr.	Preis CHF
Linero LIO 34U	Edelstahl 18/10, Matt	3½" Tipo	10.105.536.00	1'084.- > Weblink
		3½" Raumspar	10.105.535.00	1'125.- > Weblink
		3½" Raumspar	10.106.235.00	1'170.- > Weblink
		3½" TouchFlow	10.105.534.00	1'323.- > Weblink

**Zubehör**
**Optionales Zubehör**

 > Weblink  
40.000.912.00 / CHF  
106.-  
Resteschale, gelocht

 > Weblink  
40.001.289.00 / CHF  
106.-  
Resteschale, ungelocht

 > Weblink  
40.000.909.00 / CHF  
151.-  
Schneidebrett, aus Glas,  
weiss

 > Weblink  
40.001.277.00 / CHF  
151.-  
Schneidebrett, aus  
Kunststoff

 > Weblink  
40.001.138.00 / CHF  
125.-  
Inox Pad

 > Weblink  
40.002.008.00 / CHF 51.-  
Maro Abtropfmatte, Dark  
Grey

**Ersatzteile**

 Passende Ersatzteile finden Sie hier [> Weblink](#)

# Linero LIO 34U Desino

**Masse / Ausschnittkontur**  
**Dimensions / contour de découpe**  
**Dimensioni / contorno dell'apertura**

Bohrung für Zug- und Druckknöpfe Ø14  
 Bohrung für Drehknopf Ø25  
 Trou pour boutons et Poussoirs de commande Ø14  
 Trou pour bouton rotatif Ø25  
 Foro per Pomelli tiranti e Pomelli pulsanti Ø14  
 Foro per Pomolo girevoli Ø25

