

**Linero LIO 45F/7**
[> Weblink](#)


**Einbauart**  
Flächenbündige-Spüle

**Modell**  
LIO 45F/7

**Material**  
Edelstahl 18/10

**Artikel Nr.**  
10.105.663.00

**Unterschrank**  
50 cm

**Ventil**  
3½" TouchFlow

**Oberfläche**  
Matt

**Preis CHF**  
1'605.- exkl. MwSt

**Beckendimensionen**  
450x400x175mm

**Beckenradius**  
15 mm

**Ab- und Überlauftechnik**


Sieb - Typ M



Schwenkbare Überlaufkappe TouchFlow

**Ventilvormontage**  
Ventilvormontage ab Werk

**Dispenser-Einbauoption**  
Frei positionierbar

**Ab- und Überlauftechnik**
**Preise (Stand 09.05.26 / exkl. MwSt)**

Modell	Material	Ventil	Artikel Nr.	Preis CHF	
Linero LIO 45F/7	Edelstahl 18/10, Matt	3½" TouchFlow	10.105.663.00	1'605.-	> Weblink
		3½" Raumspar Desino	10.105.243.00	1'605.-	> Weblink
		3½" TouchFlow Desino	10.105.242.00	1'815.-	> Weblink
		3½" eFlow Desino	10.105.241.00	1'930.-	> Weblink

**Produktbeschreibung**

Das Ablaufsieb Desino ist spülmaschinenbeständig und kann komplett oder getrennt bis zu einer Temperatur von maximal 65° C gereinigt werden.

**Zubehör**

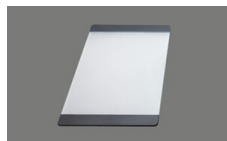
## Optionales Zubehör



> Weblink  
40.000.912.00 / CHF 106.-  
Resteschale, gelocht



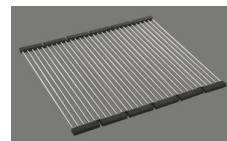
> Weblink  
40.001.289.00 / CHF 106.-  
Resteschale, ungelocht



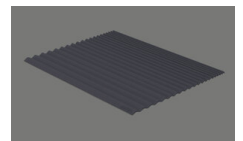
> Weblink  
40.000.909.00 / CHF 151.-  
Schneidebrett, aus Glas, weiss



> Weblink  
40.001.277.00 / CHF 151.-  
Schneidebrett, aus Kunststoff



> Weblink  
40.001.138.00 / CHF 125.-  
Inox Pad



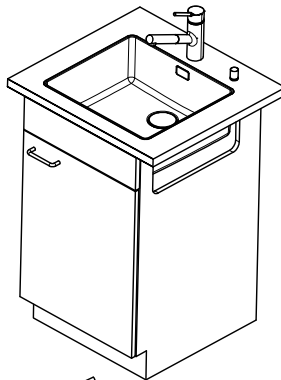
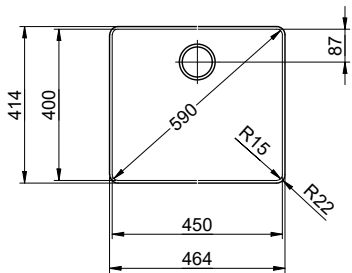
> Weblink  
40.002.008.00 / CHF 51.-  
Maro Abtropfmatte, Dark Grey

**Ersatzteile**

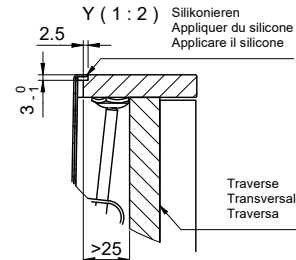
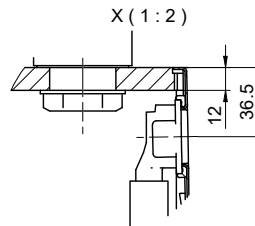
Passende Ersatzteile finden Sie hier [> Weblink](#)

# Linero LIO 45F/7 Desino

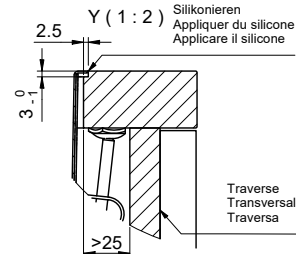
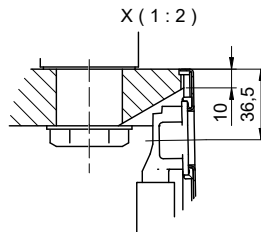
**Randbreite 7mm**  
**Bord de 7mm de largeur**  
**Larghezza bordo 7mm**



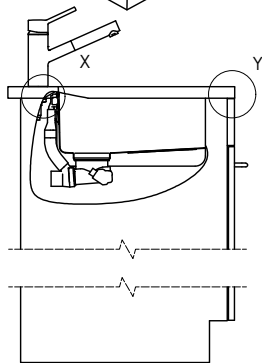
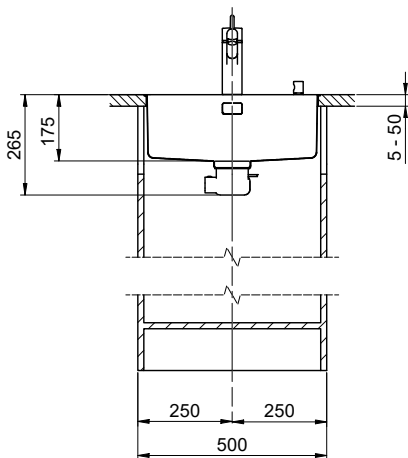
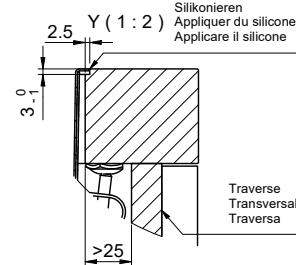
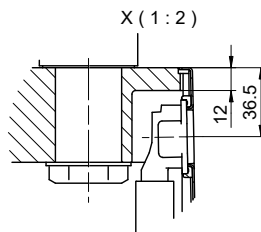
Für 12mm Arbeitsplatte.  
 Pour plan de travail de 12mm.  
 Per piano di lavoro da 12mm.



Für 13 - 30mm Arbeitsplatte.  
 Pour plan de travail de 13 - 30mm.  
 Per piano di lavoro da 13 - 30mm.



Für 13 - 50mm Arbeitsplatte.  
 Pour plan de travail de 13 - 50mm.  
 Per piano di lavoro da 13 - 50mm.



Bei der Planung die Traverse im Möbel beachten!

Faites attention à la barre transversale dans les meubles lors de la planification!

Presta attenzione alla traversa nei mobili durante la pianificazione!

Vom flächenbündigen Einbau in beschichtete Spanplatten raten wir ab.

Nous vous déconseillons le montage à fleur sur des panneaux de particules enduits.

Sconsigliamo il montaggio a filo top in pannelli di truciolato laminato.

# Linero LIO 45F/7 Desino

**Ausschnitt für flächenbündigen Einbau - Randbreite 7mm:**  
**Mesure de coupure pour montage à fleur - Bord de 7mm de largeur:**  
**Intaglio per montaggio a filo top - Larghezza bordo 7mm:**

Bohrung für Zug- und Druckknöpfe Ø14  
 Bohrung für Drehknopf Ø25

Trou pour boutons et Pousoirs de commande Ø14  
 Trou pour bouton rotatif Ø25

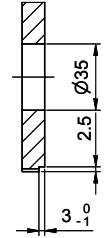
Foro per Pomelli tiranti e Pomelli pulsanti Ø14  
 Foro per Pomolo girevoli Ø25



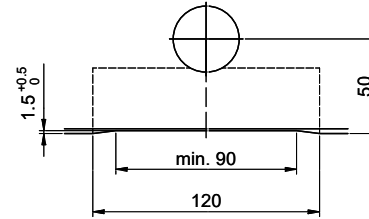
Für 12mm Arbeitsplatte.  
 Pour plan de travail de 12mm.  
 Per piano di lavoro da 12mm.



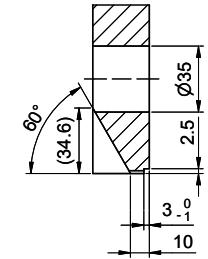
A-A (1 : 2)



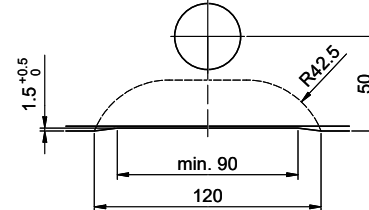
Für 13 - 30mm Arbeitsplatte.  
 Pour plan de travail de 13 - 30mm.  
 Per piano di lavoro da 13 - 30mm.



A-A (1 : 2)



Für 13 - 50mm Arbeitsplatte.  
 Pour plan de travail de 13 - 50mm.  
 Per piano di lavoro da 13 - 50mm.



A-A (1 : 2)

