

**Linero LIO 50F/7**

[> Weblink](#)



Unterschrank 55 cm

**Einbauart**  
Flächenbündige-Spüle  
**Modell**  
LIO 50F/7  
**Material**  
Edelstahl 18/10  
**Artikel Nr.**  
10.105.669.00

**Unterschrank**  
55 cm  
**Ventil**  
3½" Raumspar  
**Oberfläche**  
Matt  
**Preis CHF**  
1'493.- exkl. MwSt

**Beckendimensionen**  
500x400x175mm  
**Beckenradius**  
15 mm

**Ab- und Überlauftechnik**



Sieb - Typ M



Schwenkbare  
Überlaufkappe

**Ventilvormontage**  
Ventilvormontage ab Werk

**Dispenser-Einbauoption**  
Frei positionierbar

**Ab- und Überlauftechnik**

**Standard-Zugknopf**



Advant

**Preise (Stand 06.05.26 / exkl. MwSt)**

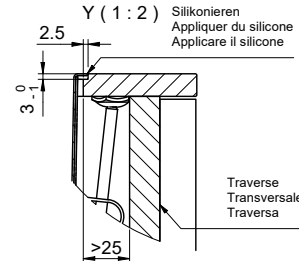
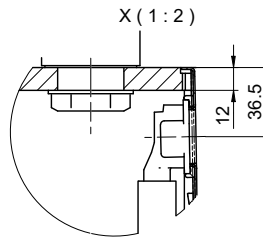
Modell	Material	Ventil	Artikel Nr.	Preis CHF
Linero LIO 50F/7	Edelstahl 18/10, Matt	3½" Tipo	10.105.670.00	1'452.- <a href="#">&gt; Weblink</a>
		3½" Raumspar	10.105.669.00	1'493.- <a href="#">&gt; Weblink</a>
		3½" Raumspar	10.106.244.00	1'538.- <a href="#">&gt; Weblink</a>
		3½" TouchFlow	10.105.668.00	1'691.- <a href="#">&gt; Weblink</a>

**Ersatzteile**

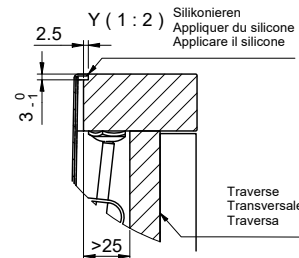
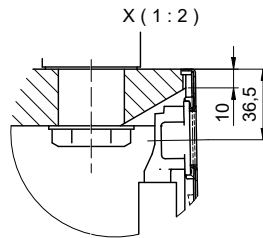
Passende Ersatzteile finden Sie hier [> Weblink](#)



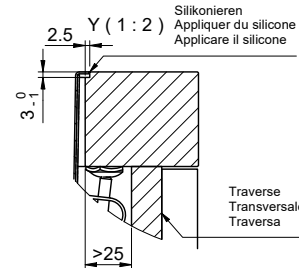
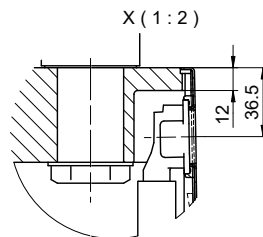
Für 12mm Arbeitsplatte.  
 Pour plan de travail de 12mm.  
 Per piano di lavoro da 12mm.



Für 13 - 30mm Arbeitsplatte.  
 Pour plan de travail de 13 - 30mm.  
 Per piano di lavoro da 13 - 30mm.



Für 13 - 50mm Arbeitsplatte.  
 Pour plan de travail de 13 - 50mm.  
 Per piano di lavoro da 13 - 50mm.



Bei der Planung die Traverse im Möbel beachten!

Faites attention à la barre transversale dans les meubles lors de la planification!

Presta attenzione alla traversa nei mobili durante la pianificazione!

Vom flächenbündigen Einbau in beschichtete Spanplatten raten wir ab.

Nous vous déconseillons le montage à fleur sur des panneaux de particules enduits.

Sconsigliamo il montaggio a filo top in pannelli di truciolato laminato.

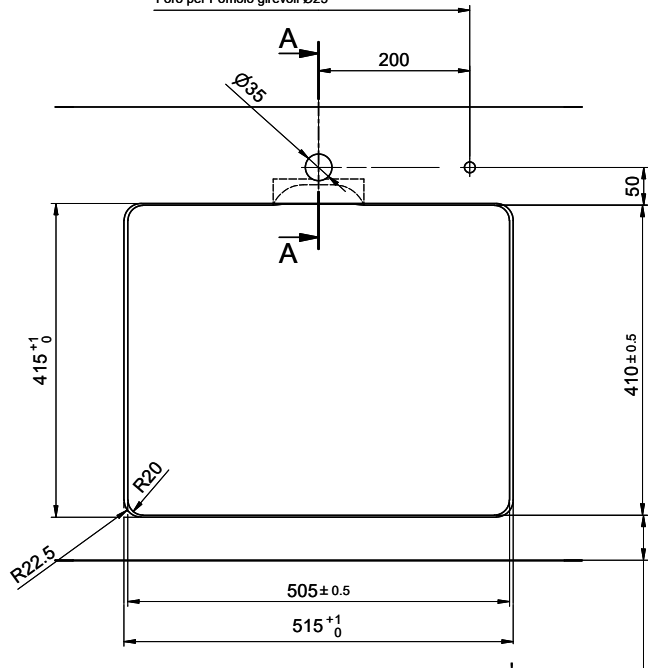
# Linero LIO 50F/7 Desino

**Ausschnitt für flächenbündigen Einbau - Randbreite 7mm:**  
**Mesure de coupure pour montage à fleur - Bord de 7mm de largeur:**  
**Intaglio per montaggio a filo top - Larghezza bordo 7mm:**

Bohrung für Zug- und Druckknöpfe Ø14  
 Bohrung für Drehknopf Ø25

Trou pour boutons et Poussoirs de commande Ø14  
 Trou pour bouton rotatif Ø25

Foro per Pomelli tiranti e Pomelli pulsanti Ø14  
 Foro per Pomolo girevoli Ø25

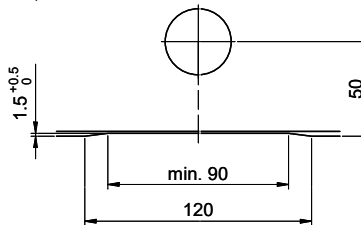


min. 60mm bei stehender Traverse.  
 min. 80mm bei liegender Traverse.

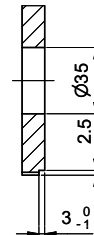
min. 60mm avec traverse debout.  
 min. 80mm avec traverse allongé.

min. 60mm con traversa stante.  
 min. 80mm con traversa coricata.

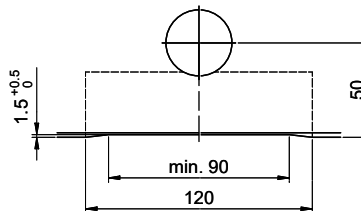
Für 12mm Arbeitsplatte.  
 Pour plan de travail de 12mm.  
 Per piano di lavoro da 12mm.



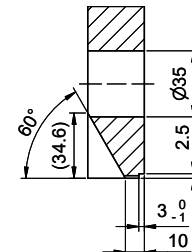
A-A (1 : 2)



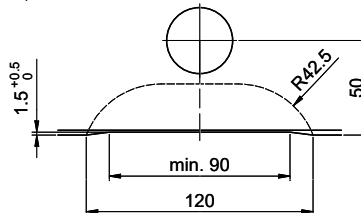
Für 13 - 30mm Arbeitsplatte.  
 Pour plan de travail de 13 - 30mm.  
 Per piano di lavoro da 13 - 30mm.



A-A (1 : 2)



Für 13 - 50mm Arbeitsplatte.  
 Pour plan de travail de 13 - 50mm.  
 Per piano di lavoro da 13 - 50mm.



A-A (1 : 2)

