

Linero LIO 50F/7

[> Weblink](#)



Unterschrank 55 cm

Einbauart
Flächenbündige-Spüle
Modell
LIO 50F/7
Material
Edelstahl 18/10
Artikel Nr.
10.106.244.00

Unterschrank
55 cm
Ventil
3½" Raumspar
Oberfläche
Matt
Preis CHF
1'538.- exkl. MwSt

Beckendimensionen
500x400x175mm
Beckenradius
15 mm

Ab- und Überlauftechnik



Sieb - Typ M



Schwenkbare
Überlaufkappe

Ventilvormontage
Ventilvormontage ab Werk
Dispenser-Einbauoption
Frei positionierbar

Ab- und Überlauftechnik

Standard-Druckknopf



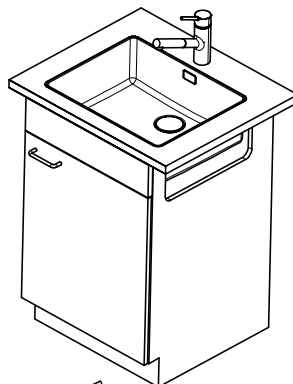
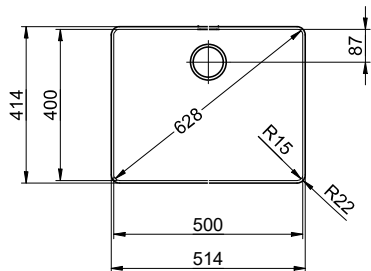
Druckknopf, Chrom

Preise (Stand 06.05.26 / exkl. MwSt)

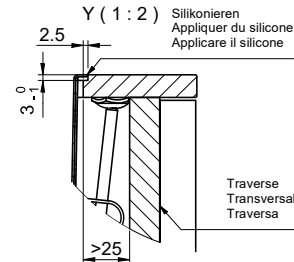
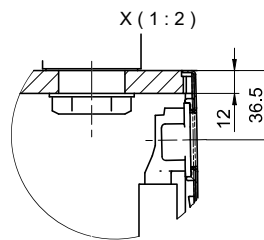
Modell	Material	Ventil	Artikel Nr.	Preis CHF
Linero LIO 50F/7	Edelstahl 18/10, Matt	3½" Tipo	10.105.670.00	1'452.- > Weblink
		3½" Raumspar	10.105.669.00	1'493.- > Weblink
		3½" Raumspar	10.106.244.00	1'538.- > Weblink
		3½" TouchFlow	10.105.668.00	1'691.- > Weblink

Ersatzteile

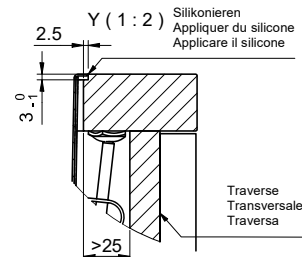
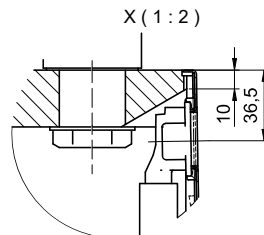
Passende Ersatzteile finden Sie hier [> Weblink](#)



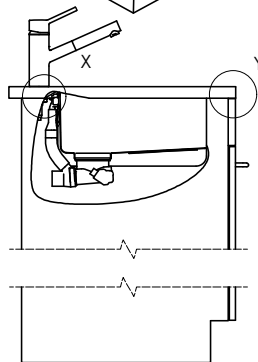
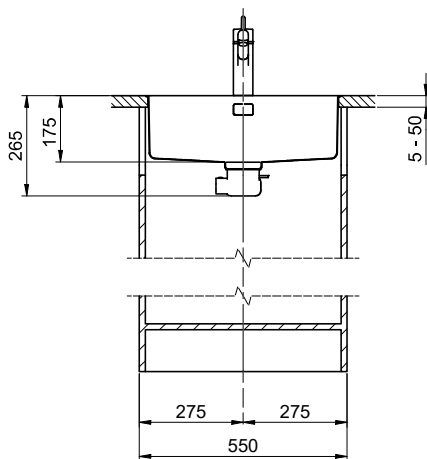
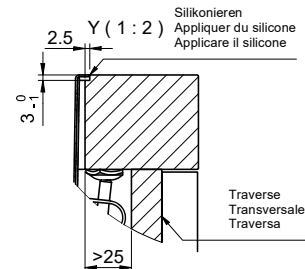
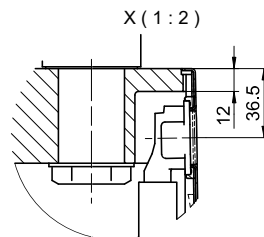
Für 12mm Arbeitsplatte.
 Pour plan de travail de 12mm.
 Per piano di lavoro da 12mm.



Für 13 - 30mm Arbeitsplatte.
 Pour plan de travail de 13 - 30mm.
 Per piano di lavoro da 13 - 30mm.



Für 13 - 50mm Arbeitsplatte.
 Pour plan de travail de 13 - 50mm.
 Per piano di lavoro da 13 - 50mm.



Bei der Planung die Traverse im Möbel beachten!

Faites attention à la barre transversale dans les meubles lors de la planification!

Presta attenzione alla traversa nei mobili durante la pianificazione!

Vom flächenbündigen Einbau in beschichtete Spanplatten raten wir ab.

Nous vous déconseillons le montage à fleur sur des panneaux de particules enduits.

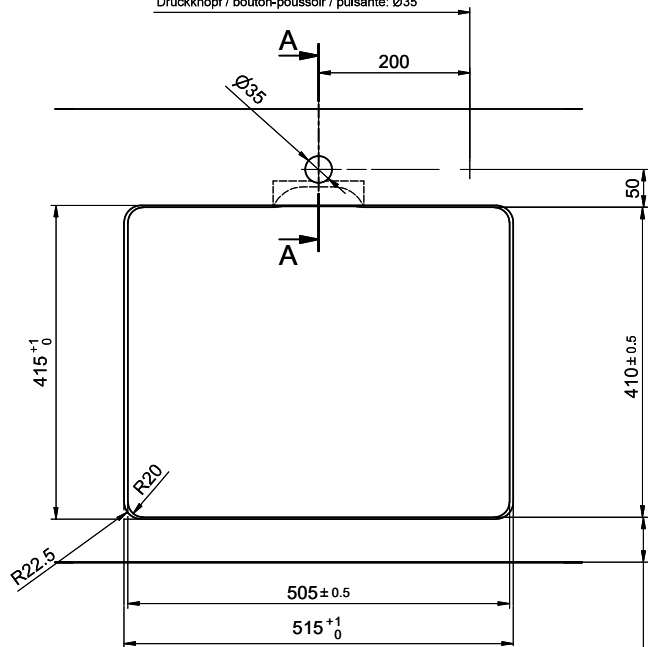
Sconsigliamo il montaggio a filo top in pannelli di truciolato laminato.

Linero LIO 50F/7 Desino

Ausschnitt für flächenbündigen Einbau - Randbreite 7mm:
Mesure de coupure pour montage à fleur - Bord de 7mm de largeur:
Intaglio per montaggio a filo top - Larghezza bordo 7mm:

Bohrung nur für externe Ventil-Bedienung:
 Perçage uniquement pour une utilisation externe de la soupape:
 Foratura solo per uso esterno della piletta:

Zugknopf / bouton de commande / pomolo: Ø14
 Drehknopf / bouton rotatif / pomolo girevole: Ø25
 Druckknopf / bouton-poussoir / pulsante: Ø35

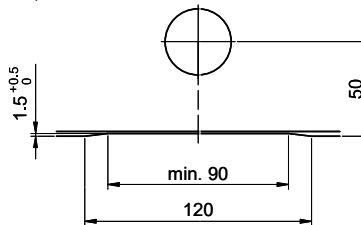


min. 60mm bei stehender Traverse.
 min. 80mm bei liegender Traverse.

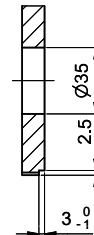
min. 60mm avec traverse debout.
 min. 80mm avec traverse allongé.

min. 60mm con traversa stante.
 min. 80mm con traversa coricata.

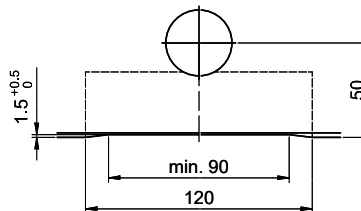
Für 12mm Arbeitsplatte.
 Pour plan de travail de 12mm.
 Per piano di lavoro da 12mm.



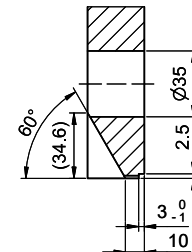
A-A (1 : 2)



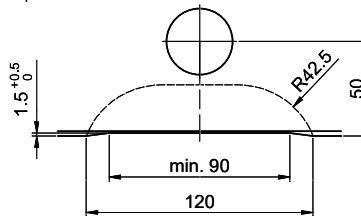
Für 13 - 30mm Arbeitsplatte.
 Pour plan de travail de 13 - 30mm.
 Per piano di lavoro da 13 - 30mm.



A-A (1 : 2)



Für 13 - 50mm Arbeitsplatte.
 Pour plan de travail de 13 - 50mm.
 Per piano di lavoro da 13 - 50mm.



A-A (1 : 2)

