

**Silver Star SIL 18/34U**
[> Weblink](#)


**Einbauart**  
Unterbau-Becken

**Modell**  
SIL 18/34U

**Material**  
Edelstahl 18/10

**Artikel Nr.**  
10.102.667.00

**Unterschrank**  
60 cm

**Ventil**  
3½" Raumspar

**Oberfläche**  
Matt

**Preis CHF**  
1'318.- exkl. MwSt

**Beckendimensionen**  
340x420x175mm

**Beckenradius**  
50 mm

**Ab- und Überlauftechnik**


Sieb - Typ S



Verdeckter Überlauf

**Ventilvormontage**

Ventilmontage ab Werk

**Dispenser-Einbauoption**

Frei positionierbar

**Ab- und Überlauftechnik**
**Standard-Zugknopf**


Prime

**Preise (Stand 06.05.26 / exkl. MwSt)**

Modell	Material	Ventil	Reste-Becken	Artikel Nr.	Preis CHF	
Silver Star SIL 18/34U	Edelstahl 18/10, Matt	3½" Tipo	Links	10.103.092.00	1'277.-	> Weblink
	Edelstahl 18/10, Glanz	3½" Tipo	Links	10.103.619.00	1'277.-	> Weblink
	Edelstahl 18/10, Matt	3½" Tipo	Rechts	10.103.093.00	1'277.-	> Weblink
	Edelstahl 18/10, Glanz	3½" Tipo	Rechts	10.103.622.00	1'277.-	> Weblink
	Edelstahl 18/10, Matt	3½" Raumspar	Links	10.102.667.00	1'318.-	> Weblink
	Edelstahl 18/10, Glanz	3½" Raumspar	Rechts	10.103.621.00	1'318.-	> Weblink
	Edelstahl 18/10, Matt	3½" Raumspar	Rechts	10.102.668.00	1'318.-	> Weblink
	Edelstahl 18/10, Glanz	3½" Raumspar	Links	10.103.618.00	1'318.-	> Weblink

**Zubehör**

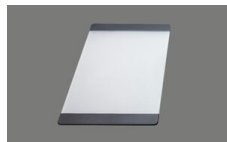
## Optionales Zubehör



> Weblink  
40.000.914.00 / CHF  
106.-  
Resteschale, gelocht



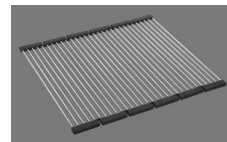
> Weblink  
40.001.290.00 / CHF  
106.-  
Resteschale, ungelocht



> Weblink  
40.000.915.00 / CHF  
151.-  
Schneidebrett, aus Glas,  
weiss



> Weblink  
40.001.147.00 / CHF  
151.-  
Schneidebrett, aus Holz



> Weblink  
40.001.138.00 / CHF  
125.-  
Inox Pad

**Passende Artikel**

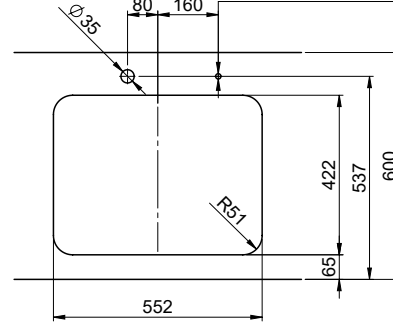
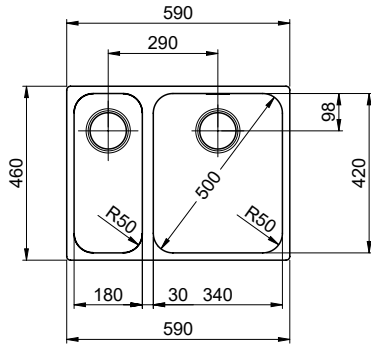

> Weblink  
40.001.314.00 / CHF  
155.-  
Dispenser Nano



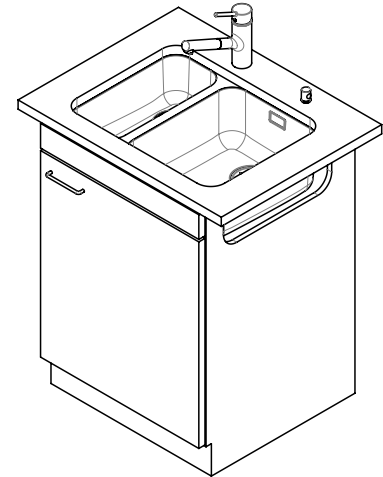
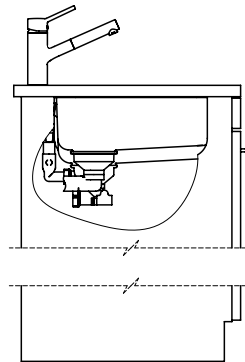
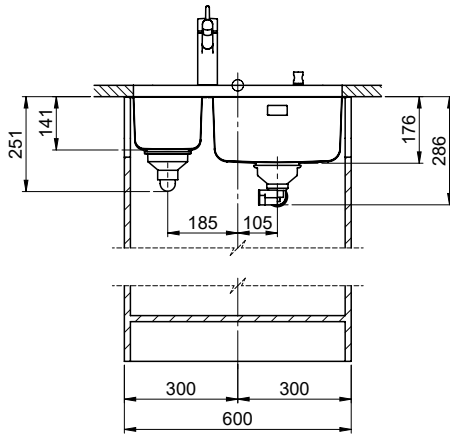
> Weblink  
40.001.024.00 / CHF  
427.-  
Müllex Boxx 55/60-R Bio

**Ersatzteile**

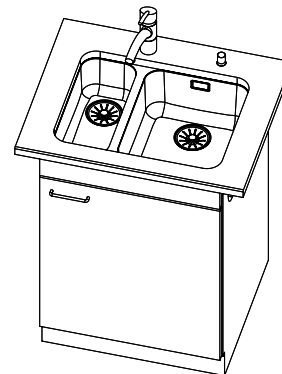
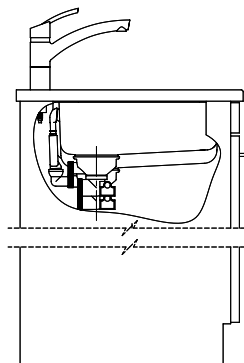
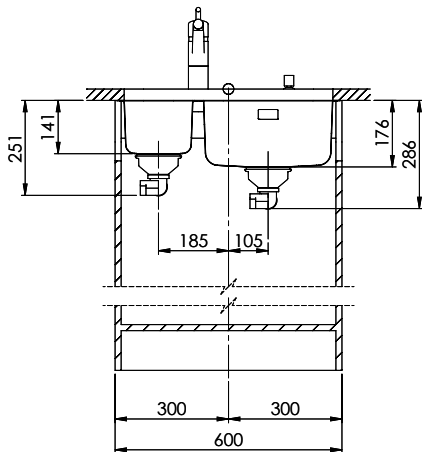
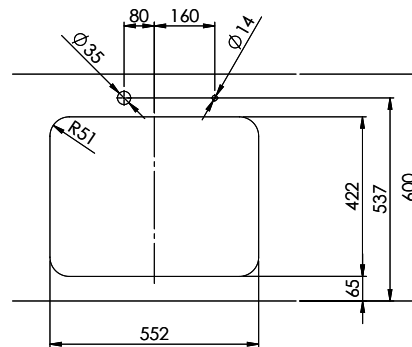
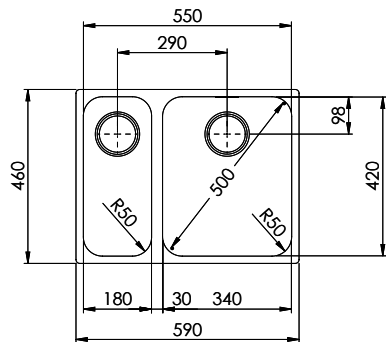
 Passende Ersatzteile finden Sie hier [> Weblink](#)



Bohrung für Zug- und Druckknöpfe ø14  
 Bohrung für Drehknopf ø25  
 Trou pour boutons et Poussoirs de commande ø14  
 Trou pour bouton rotatif ø25  
 Foro per Pomelli tiranti e Pomelli pulsanti ø14  
 Foro per Pomolo girevoli ø25



Becken 340 x 420 x 175mm, 17 Liter  
 Becken 180 x 420 x 140mm, 6 Liter



Diese Zeichnung und alle darin enthaltenen Angaben sind urheberrechtlich geschützt. Nachdruck, Vervielfältigung, Verbreitung, auch auszugsweise, ist ohne schriftliche Genehmigung der Suter Inox AG. Alle Rechte vorbehalten. © Copyright 2003 Suter Inox AG. All rights reserved.