

Vantis VG 45IF/12 Green

[> Weblink](#)



Einbauart
Flächenbündige-Spüle / Flachrand-Spüle

Modell
VG 45IF/12 Green

Material
Edelstahl 18/10

Artikel Nr.
10.105.780.00

Unterschrank
50 cm

Ventil
3½" Tipo

Oberfläche
Matt

Preis CHF
935.- exkl. MwSt

Beckendimensionen
450x420x160mm

Beckenradius
35 mm

Ab- und Überlauftechnik



Sieb - Typ S



Schwenkbare
Überlaufkappe

Ventilvormontage
Ventilmontage ab Werk

Dispenser-Einbauoption
Frei positionierbar

Green Line



Green Line ist eine eigenständige auf Nachhaltigkeit ausgerichtete Produktausführung.

Standard
-Zugknopf

Preise (Stand 22.06.26 / exkl. MwSt)

Modell	Material	Ventil	Artikel Nr.	Preis CHF
Vantis VG 45IF/12 Green	Edelstahl 18/10, Matt	3½" Tipo	10.105.780.00	935.- > Weblink
		3½" Raumspar	10.105.779.00	984.- > Weblink
		3½" TouchFlow	10.105.778.00	1'182.- > Weblink

Zubehör

Das gesamte Zubehör finden Sie hier [> Weblink](#)

Optionales Zubehör



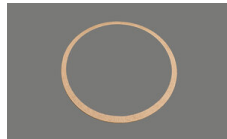
[> Weblink](#)
40.001.929.00 / CHF 44.-
3 ½" Tipo-Siebstopfen
komplett, Ø 110 mm,
matt



[> Weblink](#)
40.002.318.00 / CHF 32.-
Überlaufkappe sFlow
schwenkbar



[> Weblink](#)
40.000.094.00 / CHF 5.-
Formdichtung zu Stössel
1½", Ø 53 mm



[> Weblink](#)
40.001.395.00 / CHF 5.-
Flachdichtung,
FASERFLEX, passend
zu: Ventil Typ S



[> Weblink](#)
40.001.394.00 / CHF 5.-
Formdichtung, passend
zu: Ventil Typ S



[> Weblink](#)
40.000.096.00 / CHF 7.-
Spezialschraube M 12 x
1.5, L = 28 mm

Ersatzteile

Passende Ersatzteile finden Sie hier [> Weblink](#)

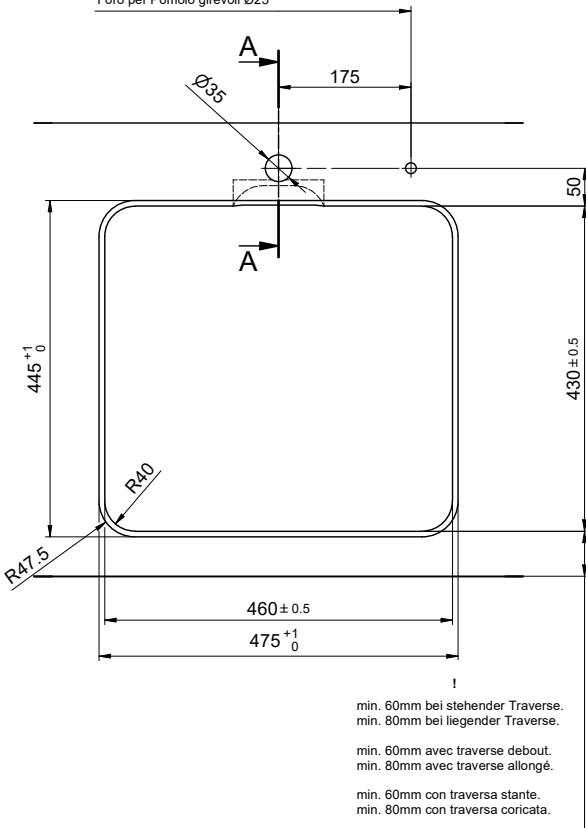
Vantis VG 45IF/12 Green

Ausschnitt für flächenbündigen Einbau - Randbreite 12mm:
Mesure de coupure pour montage à fleur - Bord de 12mm de largeur:
Intaglio per montaggio a filo top - Larghezza bordo 12mm:

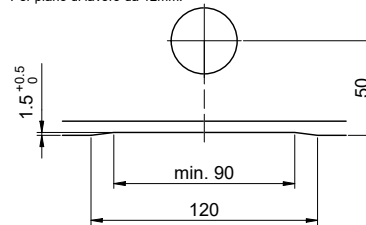
Bohrung für Zug- und Druckknöpfe Ø14
 Bohrung für Drehknopf Ø25

Trou pour boutons et Poussoirs de commande Ø14
 Trou pour bouton rotatif Ø25

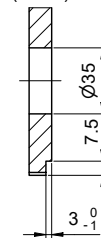
Foro per Pomelli tiranti e Pomelli pulsanti Ø14
 Foro per Pomolo girevoli Ø25



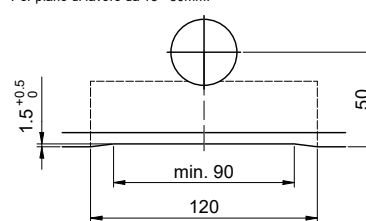
Für 12mm Arbeitsplatte.
 Pour plan de travail de 12mm.
 Per piano di lavoro da 12mm.



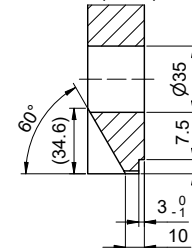
A-A (1 : 2)



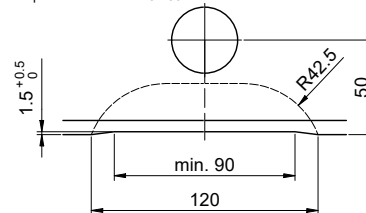
Für 13 - 30mm Arbeitsplatte.
 Pour plan de travail de 13 - 30mm.
 Per piano di lavoro da 13 - 30mm.



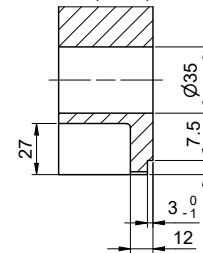
A-A (1 : 2)



Für 13 - 50mm Arbeitsplatte.
 Pour plan de travail de 13 - 50mm.
 Per piano di lavoro da 13 - 50mm.



A-A (1 : 2)



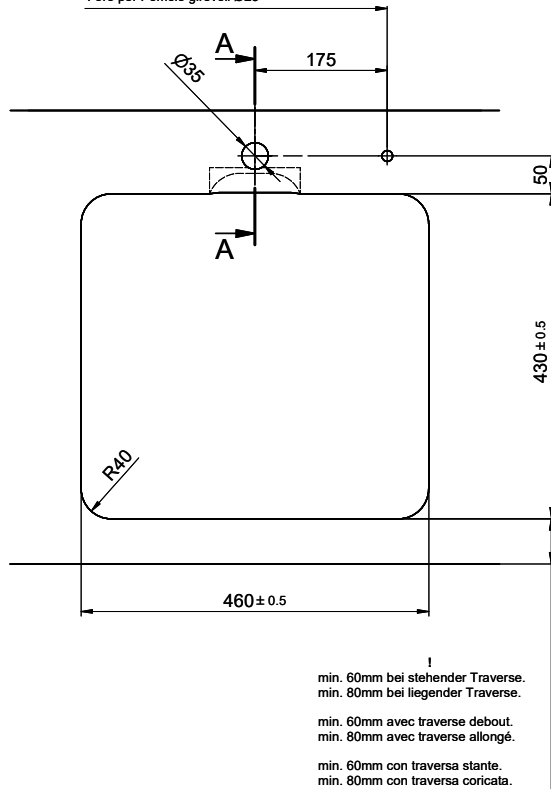
Vantis VG 45IF/12 Green

Ausschnitt für flach aufliegenden Einbau - Randbreite 12mm:
Mesure de coupure pour montage en appui - Bord de 12mm de largeur:
Intaglio per montaggio soprapiano - Larghezza bordo 12mm:

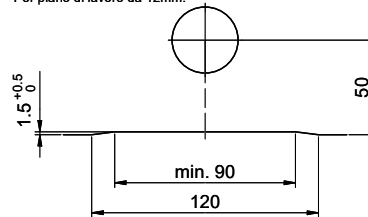
Bohrung für Zug- und Druckknöpfe Ø14
 Bohrung für Drehknopf Ø25

Trou pour boutons et Pousoirs de commande Ø14
 Trou pour bouton rotatif Ø25

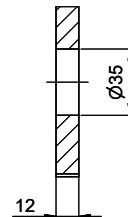
Foro per Pomelli tiranti e Pomelli pulsanti Ø14
 Foro per Pomolo girevoli Ø25



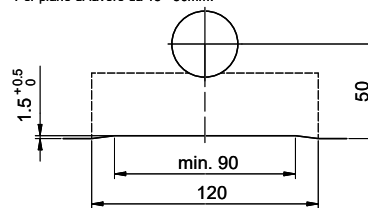
Für 12mm Arbeitsplatte.
 Pour plan de travail de 12mm.
 Per piano di lavoro da 12mm.



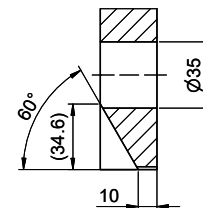
A-A (1 : 2)



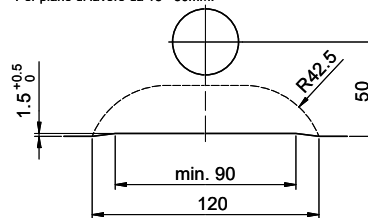
Für 13 - 30mm Arbeitsplatte.
 Pour plan de travail de 13 - 30mm.
 Per piano di lavoro da 13 - 30mm.



A-A (1 : 2)



Für 13 - 50mm Arbeitsplatte.
 Pour plan de travail de 13 - 50mm.
 Per piano di lavoro da 13 - 50mm.



A-A (1 : 2)

