

Zugknopf Pinocchio | Platin, matt[> Weblink](#)

Modell
Zugknopf Pinocchio | Platin, matt

Artikel Nr.
40.001.454.01

Preis CHF
108.- exkl. MwSt

Beckendimensionen
0x0x0mm

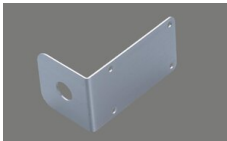
Produktbeschreibung**Austausch Zugknopf Pinocchio**

Platin, matt
Komplett, massiv Metall, mit Rosette D = ø 25 mm
Zugknopf-Bohrung D = ø 14 mm

Kann mit oder ohne Rosette montiert werden.
Nur in Verbindung mit ausgewählten Spülen und Becken erhältlich.

Zubehör

Optionales Zubehör



[> Weblink](#)
40.001.469.00 / CHF 32.-
Unterschrank-Montagewinkel für Zug-/Druckknopf

Ersatzteile

Passende Ersatzteile finden Sie hier [> Weblink](#)

Suter Inox AG
 Schachenstrasse 20
 CH-5116 Schinznach-Bad
 Tel. +41 56 463 63 33
 Fax +41 56 463 63 30
 E-Mail: suter@suter.ch

Zugknopf Pinocchio

SUTER

inox  technik

A
B
C
D
E
F
F



Rür dieses Dokument und den darin dargestellten Gegenstand behalten wir uns alle Rechte vor. Vervielfältigung, Bekanntgabe an Dritte oder Verwendung seines Inhalts, ohne unsere Zustimmung ist verboten. © Copyright 2005 Suter Inox AG. All rights reserved.

Artikel Nr.:

Zeichn.Nr.: 13.10-06.1001.00.00

Index 00+

daf

24.08.2006