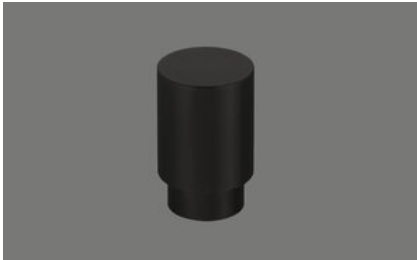


## Zugknopf Pinocchio | Schwarz, seidenglanz

[> Weblink](#)



**Modell**  
Zugknopf Pinocchio | Schwarz, seidenglanz

**Artikel Nr.**  
40.002.356.01

**Preis CHF**  
101.- exkl. MwSt

**Beckendimensionen**  
0x0x0mm

### Produktbeschreibung

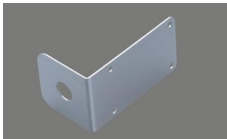
#### Austausch Zugknopf Pinocchio

Nasslackierung schwarz, seidenglanz  
Komplett, massiv Metall, mit Rosette D = ø 25 mm  
Zugknopf-Bohrung D = ø 14 mm

Kann mit oder ohne Rosette montiert werden.  
Nur in Verbindung mit ausgewählten Spülen und Becken erhältlich.

### Zubehör

Optionales Zubehör



[> Weblink](#)  
40.001.469.00 / CHF 32.-  
Unterschrank-Montagewinkel für Zug-/Druckknopf

### Passende Artikel



[> Weblink](#)  
40.002.146.00 / CHF 541.-  
Hansgrohe Talis M54



[> Weblink](#)  
40.002.149.00 / CHF 377.-  
Hansgrohe Talis M54



[> Weblink](#)  
40.002.152.00 / CHF 325.-  
Hansgrohe Talis M54

### Ersatzteile

Passende Ersatzteile finden Sie hier [> Weblink](#)

**Suter Inox AG**  
 Schachenstrasse 20  
 CH-5116 Schinznach-Bad  
 Tel. +41 56 463 63 33  
 Fax +41 56 463 63 30  
 E-Mail: suter@suter.ch

# Zugknopf Pinocchio

**SUTER**

inox  technik

A

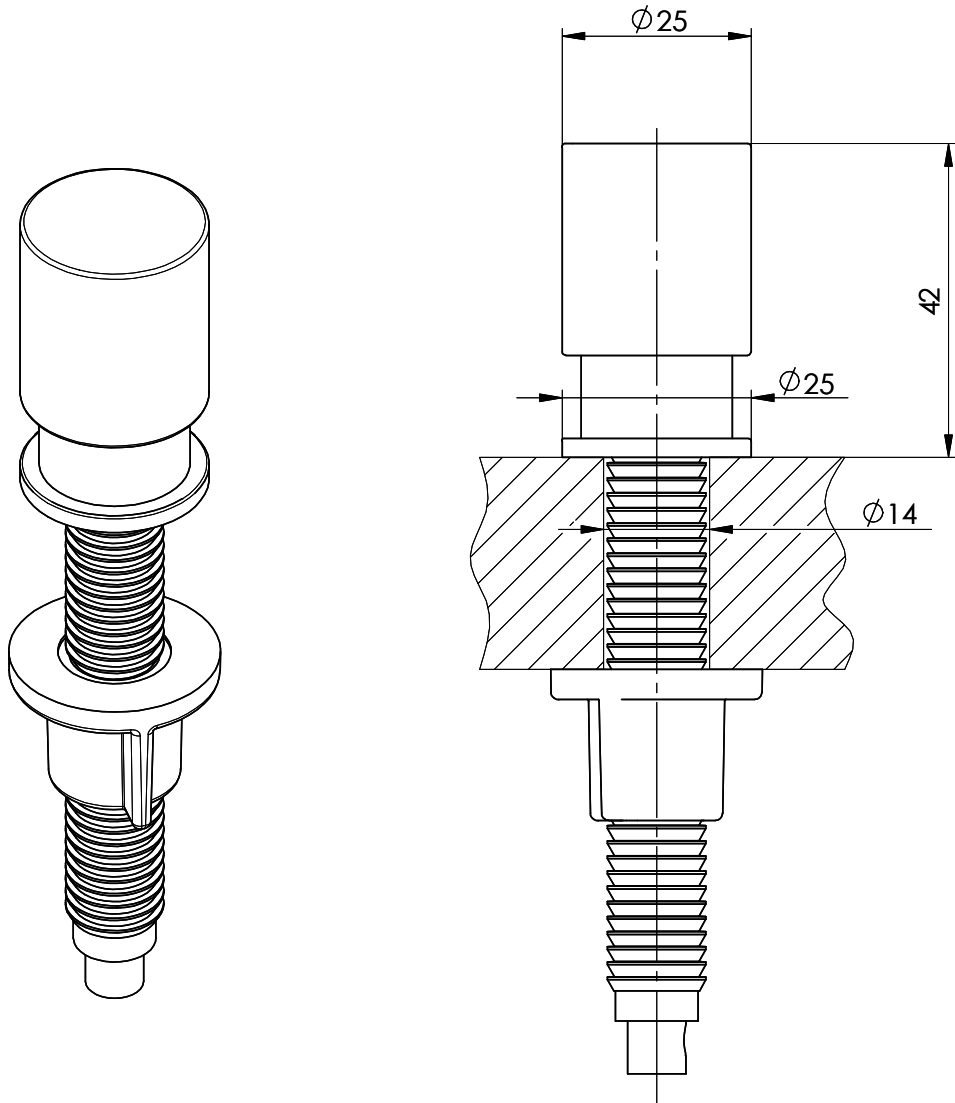
B

C

D

F

F



Für dieses Dokument und den darin dargestellten Gegenstand behalten wir uns alle Rechte vor. Vervielfältigung, Bekanntgabe an Dritte oder Verwendung seines Inhalts, ohne unsere Zustimmung ist verboten. © Copyright 2005 Suter Inox AG. All rights reserved.

Artikel Nr.:

Zeichn.Nr.: 13.10-06.1001.00.00

Index 00+

daf

24.08.2006